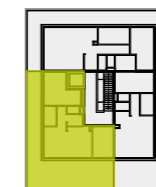
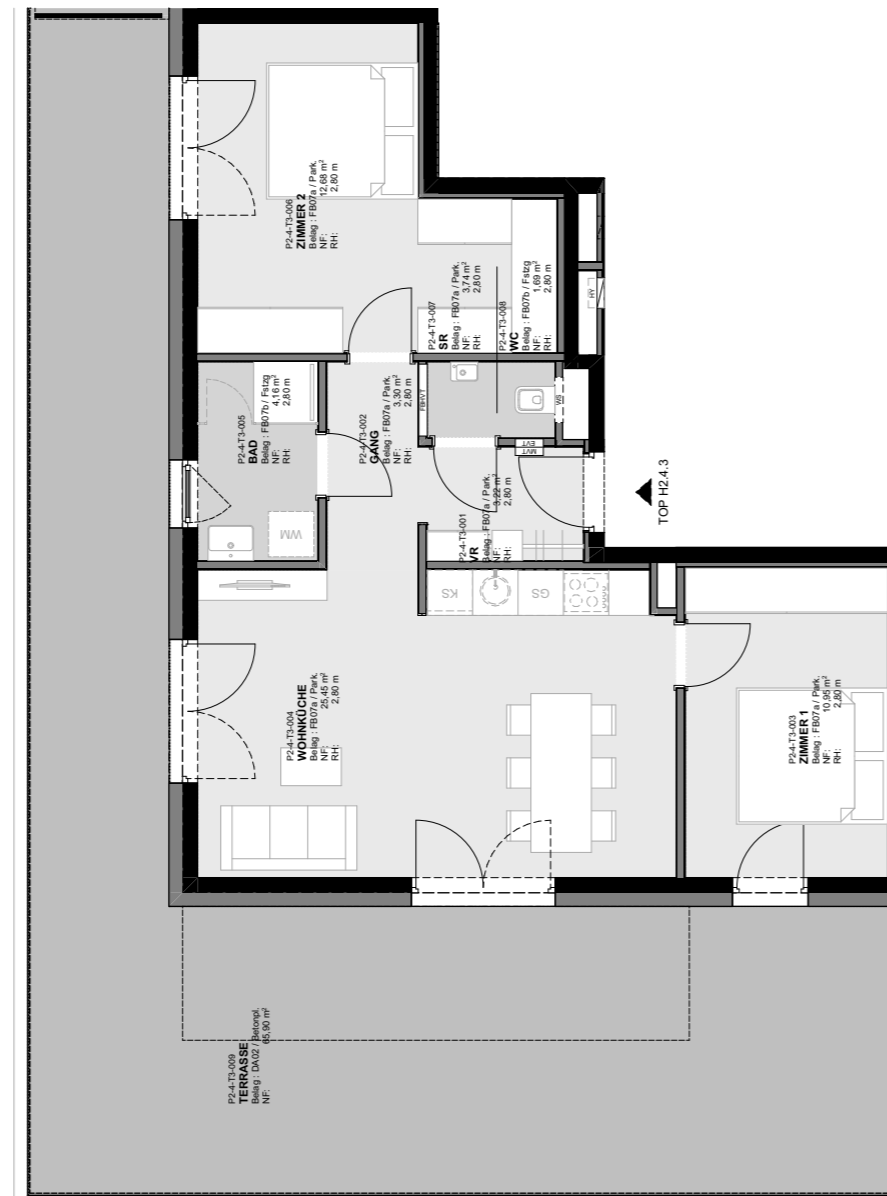


Graumann-Viertel

GRAUMANNVIERTEL.AT



PLANSTAND - FEBRUAR 2020
HWB_{SK} 30 f_{GEE} 0,76



HAUS 2 TOP 4.3 EBENE 4.OG / DG

VR	3,22 m ²
GANG	3,30 m ²
ZIMMER 1	10,95 m ²
WOHNKÜCHE	25,45 m ²
BAD	4,16 m ²
ZIMMER 2	12,68 m ²
SR	3,74 m ²
WC	1,69 m ²

WOHNFLÄCHE 65,19 m²

TERRASSE	65,90 m ²
ER 2.4.3	3,32 m ²

Raumhöhe ca. 280 cm
ER=Einlagerungsraum / Kellerabteil

Vorbehaltlich technischer Änderungen und bauüblicher Toleranzen. Naturmaße nehmen! Die Ausführung erfolgt laut Bau- und Ausstattungsbeschreibung. Die hier dargestellten Möbel, Küchen und Einrichtungsgegenstände sind nicht in der Grundaussattung enthalten.

Exklusiver Vertrieb durch:



BOSS Immobilien GmbH
Hauptplatz 2, 4050 Traun

Tel.: +43 7229 66 336
Mail: office@bossimmobilien.at