

# Graumann-Viertel

GRAUMANNVIERTEL.AT

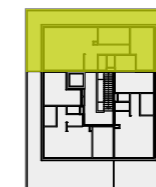
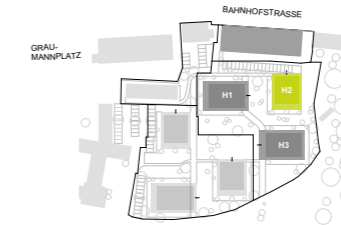
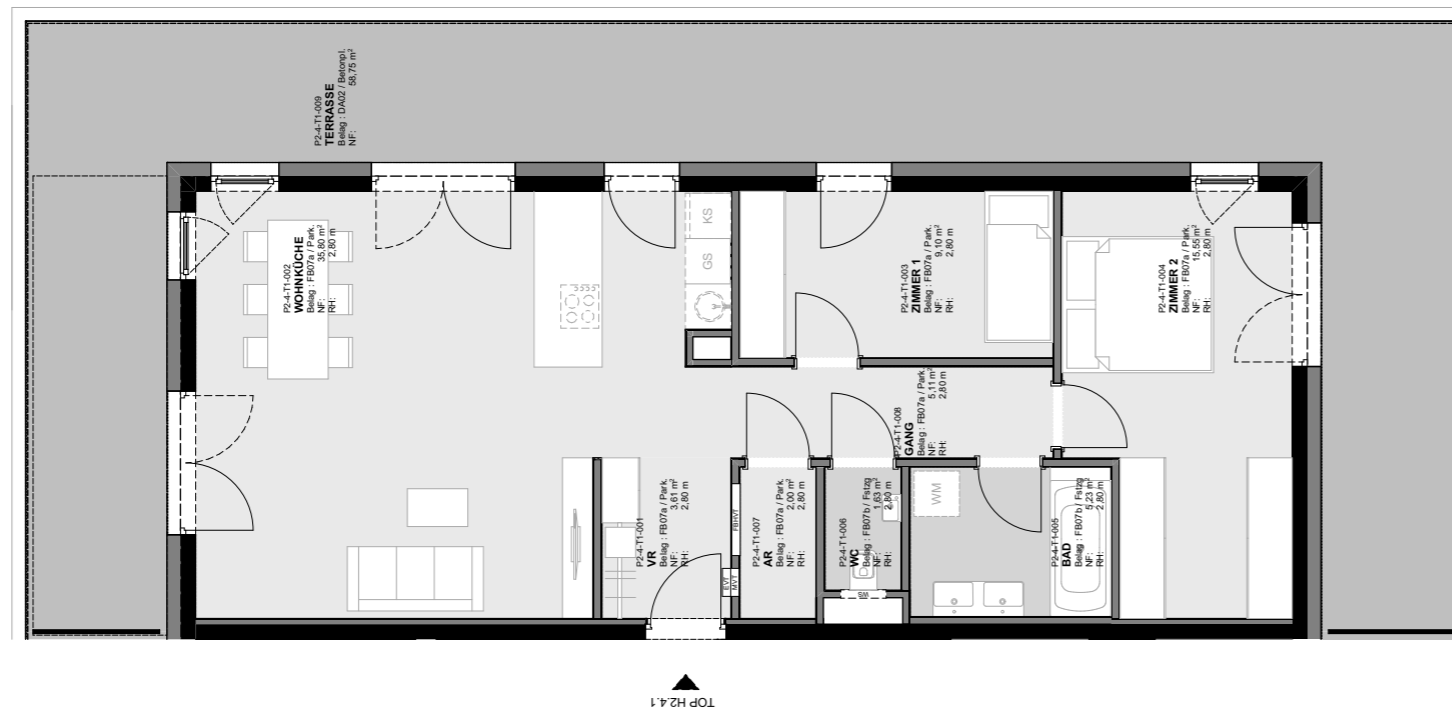
## HAUS 2 TOP 4.1

### EBENE 4.OG / DG

VR	3,61 m <sup>2</sup>
WOHNKÜCHE	35,80 m <sup>2</sup>
ZIMMER 1	9,10 m <sup>2</sup>
ZIMMER 2	15,55 m <sup>2</sup>
BAD	5,23 m <sup>2</sup>
WC	1,63 m <sup>2</sup>
AR	2,00 m <sup>2</sup>
GANG	5,11 m <sup>2</sup>

**WOHNFLÄCHE 78,03 m<sup>2</sup>**

TERRASSE	58,75 m <sup>2</sup>
ER 2.4.1	3,25 m <sup>2</sup>



PLANSTAND - FEBRUAR 2020  
HWB<sub>SK</sub> 30 f<sub>GEE</sub> 0,76



Raumhöhe ca. 280 cm  
ER=Einlagerungsraum / Kellerabteil

Vorbehaltlich technischer Änderungen und bauüblicher Toleranzen. Naturmaße nehmen! Die Ausführung erfolgt laut Bau- und Ausstattungsbeschreibung. Die hier dargestellten Möbel, Küchen und Einrichtungsgegenstände sind nicht in der Grundaussstattung enthalten.

Exklusiver Vertrieb durch:



BOSS Immobilien GmbH  
Hauptplatz 2, 4050 Traun

Tel.: +43 7229 66 336  
Mail: office@bossimmobilien.at