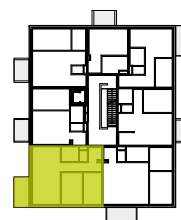
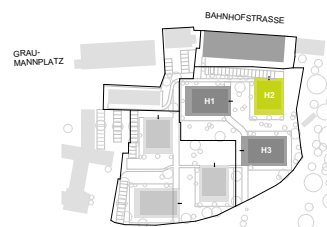
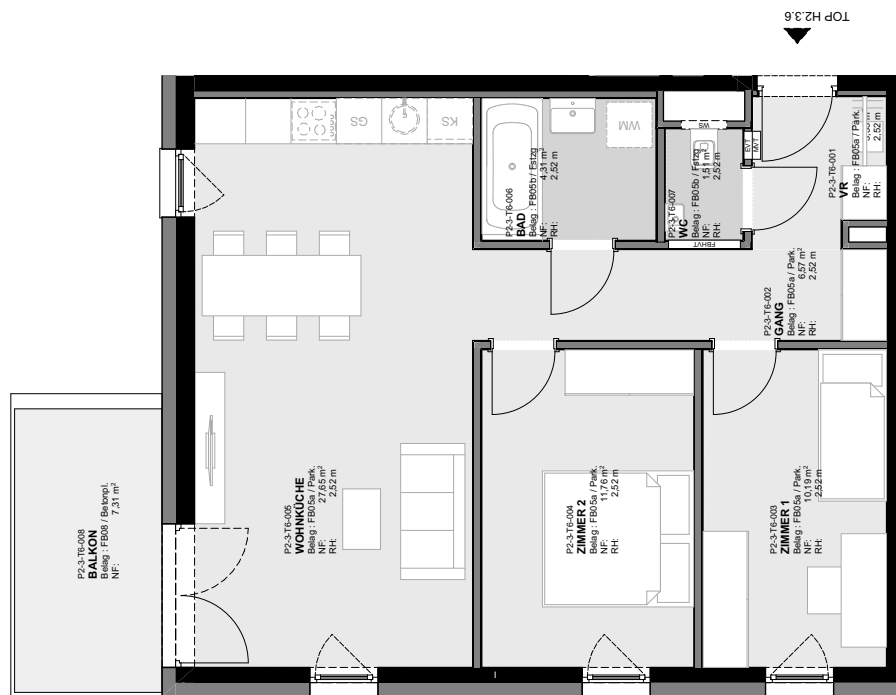
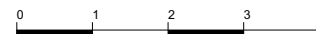


Graumann-Viertel

GRAUMANNVIERTEL.AT



PLANSTAND - FEBRUAR 2020
HWB_{SK} 30 f_{GEE} 0,76



HAUS 2 TOP 3.0G

EBENE	3.OG
VR	3,35 m ²
GANG	6,57 m ²
ZIMMER 1	10,19 m ²
ZIMMER 2	11,76 m ²
WOHNKÜCHE	27,65 m ²
BAD	4,31 m ²
WC	1,51 m ²

WOHNFLÄCHE 65,34 m²

BALKON	7,31 m ²
ER 2.3.6	3,32 m ²

ER=Einlagerungsraum / Kellerabteil

Vorbehaltlich technischer Änderungen und bauüblicher Toleranzen. Naturmaße nehmen! Die Ausführung erfolgt laut Bau- und Ausstattungsbeschreibung. Die hier dargestellten Möbel, Küchen und Einrichtungsgegenstände sind nicht in der Grundaussattung enthalten.

Exklusiver Vertrieb durch:



BOSS Immobilien GmbH
Hauptplatz 2, 4050 Traun

Tel.: +43 7229 66 336
Mail: office@bossimmobilien.at