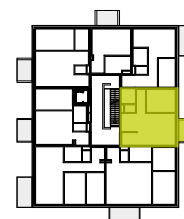
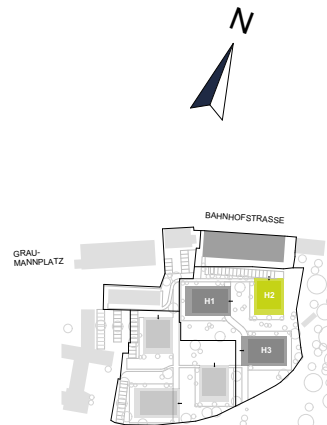


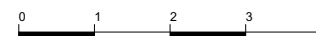
# Graumann-Viertel

GRAUMANNVIERTEL.AT

TOP H2.3.4



PLANSTAND - FEBRUAR 2020  
 HWB<sub>SK</sub> 30 f<sub>GEE</sub> 0,76



**HAUS 2** **TOP 3.4**  
**EBENE** **3.OG**

VR	3,28 m <sup>2</sup>
KÜCHE	4,66 m <sup>2</sup>
WC	1,45 m <sup>2</sup>
BAD	3,42 m <sup>2</sup>
GANG	3,81 m <sup>2</sup>
ZIMMER	11,67 m <sup>2</sup>
WOHNEN	21,76 m <sup>2</sup>

**WOHNFLÄCHE** **50,05 m<sup>2</sup>**

BALKON	5,36 m <sup>2</sup>
ER 2.3.4	2,87 m <sup>2</sup>

ER=Einlagerungsraum / Kellerabteil

Vorbehaltlich technischer Änderungen und bauüblicher Toleranzen. Naturmaße nehmen! Die Ausführung erfolgt laut Bau- und Ausstattungsbeschreibung. Die hier dargestellten Möbel, Küchen und Einrichtungsgegenstände sind nicht in der Grundausstattung enthalten.

Exklusiver Vertrieb durch:



BOSS Immobilien GmbH  
 Hauptplatz 2, 4050 Traun

Tel.: +43 7229 66 336  
 Mail: office@bossimmobilien.at