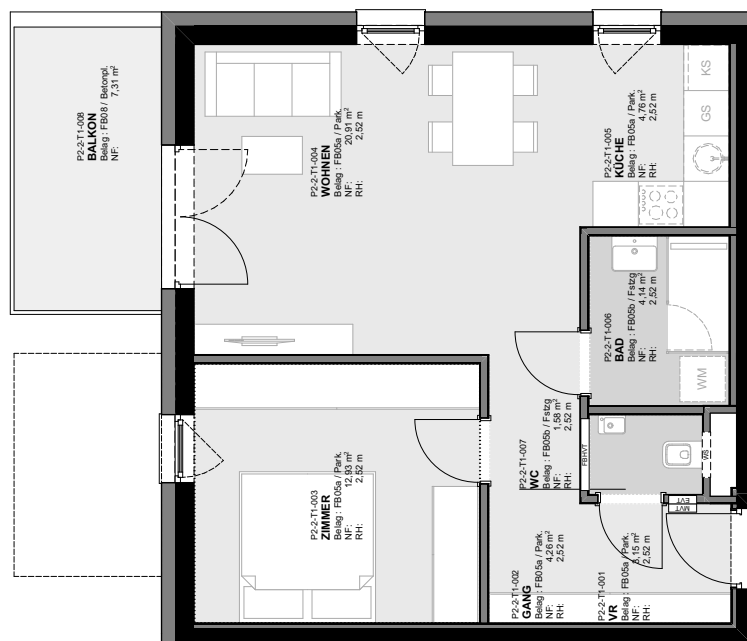
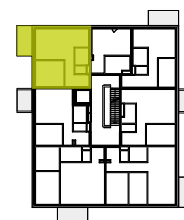
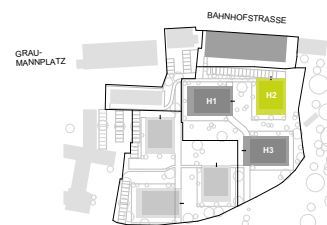


Graumann-Viertel

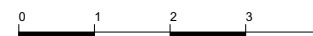
GRAUMANNVIERTEL.AT



TOP H2.2.1



PLANSTAND - FEBRUAR 2020
HWB_{SK} 30 f_{GEE} 0,76



HAUS 2 TOP 2.1

EBENE 2.OG

VR	3,15 m²
GANG	4,26 m²
ZIMMER	12,93 m²
WOHNEN	20,91 m²
KÜCHE	4,76 m²
BAD	4,14 m²
WC	1,58 m²

WOHNFLÄCHE 51,73 m²

BALKON	7,31 m²
ER 2.2.1	3,31 m²

ER=Einlagerungsraum / Kellerabteil

Vorbehaltlich technischer Änderungen und bauüblicher Toleranzen. Naturmaße nehmen! Die Ausführung erfolgt laut Bau- und Ausstattungsbeschreibung. Die hier dargestellten Möbel, Küchen und Einrichtungsgegenstände sind nicht in der Grundaussattung enthalten.

Exklusiver Vertrieb durch:



BOSS Immobilien GmbH
Hauptplatz 2, 4050 Traun

Tel.: +43 7229 66 336
Mail: office@bossimmobilien.at