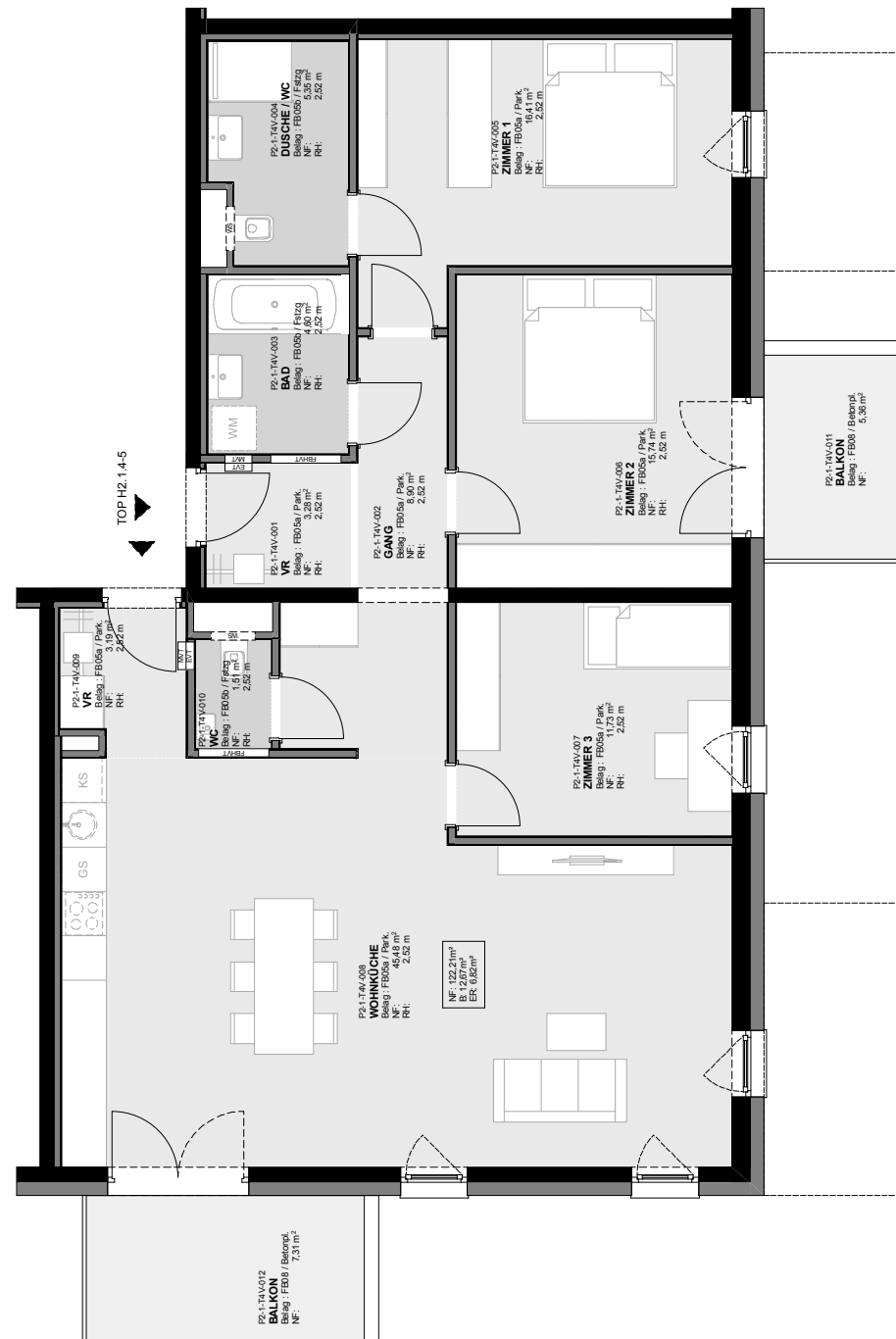


Graumann-Viertel

GRAUMANNVIERTEL.AT

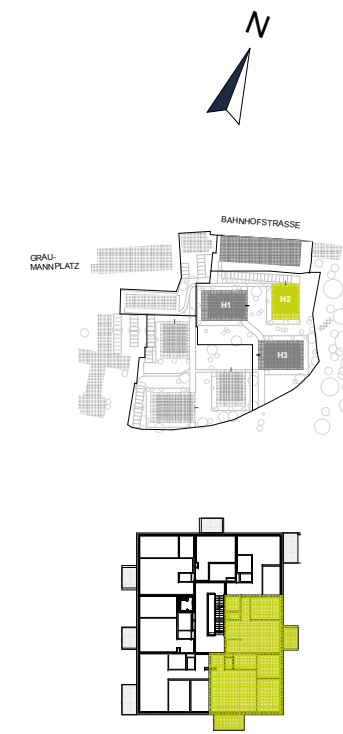


HAUS 2 TOP 1.4-5

EBENE	1.0G
VR	3,28 m²
GANG	8,90 m²
BAD	4,60 m²
DUSCHE / WC	5,35 m²
ZIMMER 1	16,41 m²
ZIMMER 2	15,74 m²
ZIMMER 3	11,73 m²
WOHNKÜCHE	45,48 m²
VR	3,19 m²
WC	1,51 m²

116,19 m²

BALKON	5,36 m²
BALKON	7,31 m²
ER 1.4-5	6,82 m²



PLANSTAND - FEBRUAR 2020
HWB_{SK} 30 f_{GEE} 0,76



ER=Einlagerungsraum / Kellerabteil

Vorbehaltlich technischer Änderungen und bauüblicher Toleranzen. Naturmaße nehmen! Die Ausführung erfolgt laut Bau- und Ausstattungsbeschreibung. Die hier dargestellten Möbel, Küchen und Einrichtungsgegenstände sind nicht in der Grundausstattung enthalten.

Exklusiver Vertrieb durch:



BOSS Immobilien GmbH
Hauptplatz 2, 4050 Traun

Tel.: +43 7229 66 336
Mail: office@bossimmobilien.at