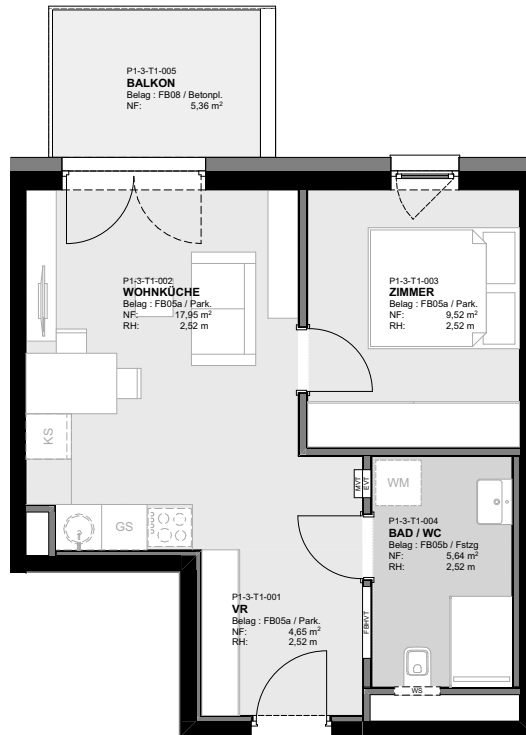
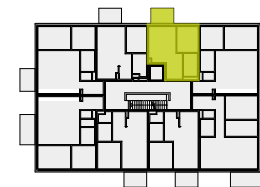
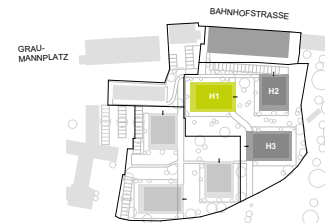


Graumann-Viertel

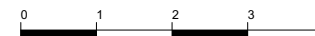
GRAUMANNVIERTEL.AT



TOP H1.3.1



PLANSTAND - FEBRUAR 2020
HWB_{SK} 28 f_{GEE} 0,75



HAUS 1 **TOP 3.1**

EBENE **3.OG**

VR	4,65 m ²
WOHNKÜCHE	17,95 m ²
ZIMMER	9,52 m ²
BAD / WC	5,64 m ²

WOHNFLÄCHE **37,76 m²**

BALKON 5,36 m²

ER 1.3.1 3,58 m²

ER=Einlagerungsraum / Kellerabteil

Vorbehaltlich technischer Änderungen und bauüblicher Toleranzen. Naturmaße nehmen! Die Ausführung erfolgt laut Bau- und Ausstattungsbeschreibung. Die hier dargestellten Möbel, Küchen und Einrichtungsgegenstände sind nicht in der Grundaussattung enthalten.

Exklusiver Vertrieb durch:



BOSS Immobilien GmbH
Hauptplatz 2, 4050 Traun

Tel.: +43 7229 66 336
Mail: office@bossimmobilien.at