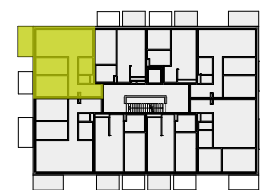
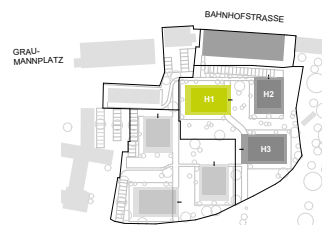
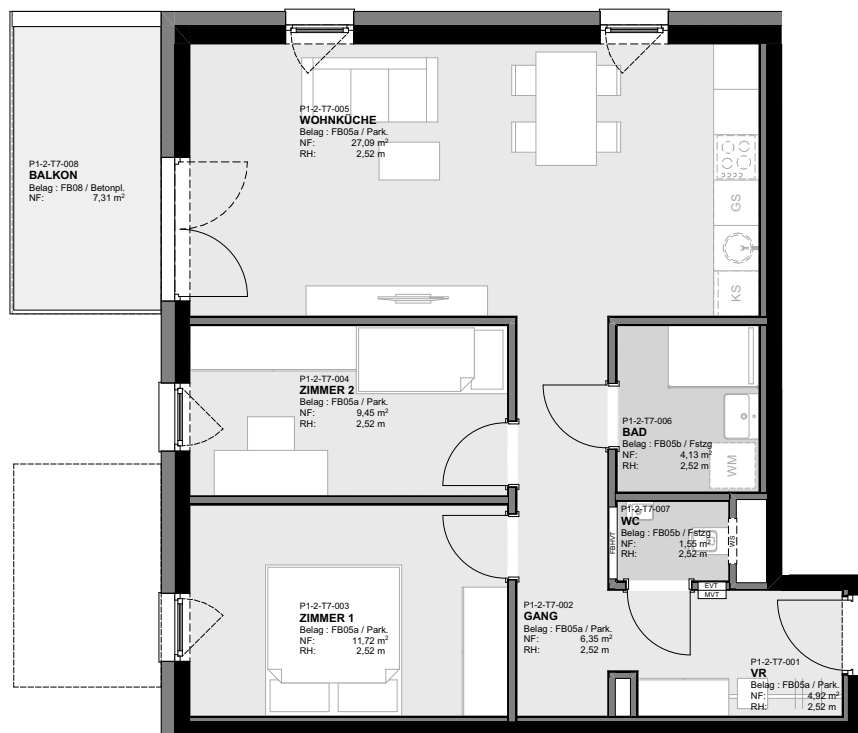
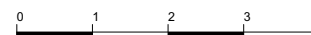


# Graumann-Viertel

GRAUMANNVIERTEL.AT



PLANSTAND - FEBRUAR 2020  
HWB<sub>SK</sub> 28 f<sub>GEE</sub> 0,75



TOP H1.2.7

## HAUS 1 TOP 2.7 EBENE 2.OG

VR	4,92 m <sup>2</sup>
GANG	6,35 m <sup>2</sup>
ZIMMER 1	11,72 m <sup>2</sup>
ZIMMER 2	9,45 m <sup>2</sup>
WOHNKÜCHE	27,09 m <sup>2</sup>
BAD	4,13 m <sup>2</sup>
WC	1,55 m <sup>2</sup>

**WOHNFLÄCHE 65,20 m<sup>2</sup>**

BALKON	7,31 m <sup>2</sup>
ER 1.2.7	3,53 m <sup>2</sup>

ER=Einlagerungsraum / Kellerabteil

Vorbehaltlich technischer Änderungen und bauüblicher Toleranzen. Naturmaße nehmen! Die Ausführung erfolgt laut Bau- und Ausstattungsbeschreibung. Die hier dargestellten Möbel, Küchen und Einrichtungsgegenstände sind nicht in der Grundausrüstung enthalten.

Exklusiver Vertrieb durch:



BOSS Immobilien GmbH  
Hauptplatz 2, 4050 Traun

Tel.: +43 7229 66 336  
Mail: office@bossimmobilien.at