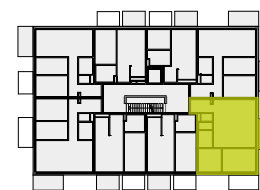
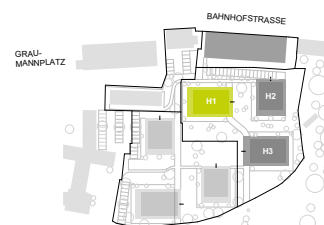
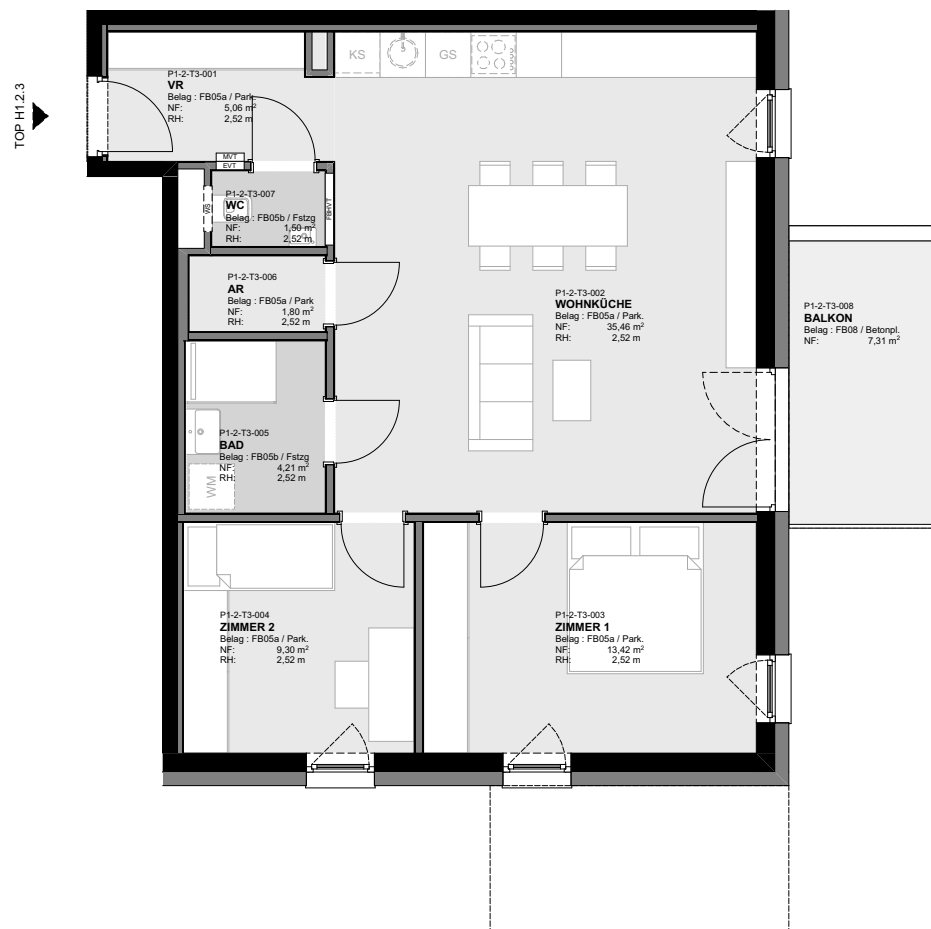
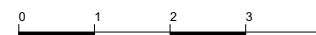


# Graumann-Viertel

GRAUMANNVIERTEL.AT



PLANSTAND - FEBRUAR 2020  
HWB<sub>SK</sub> 28 f<sub>GEE</sub> 0,75



**HAUS 1** **TOP 2.3**  
**EBENE** **2.OG**

VR	5,06 m <sup>2</sup>
WOHNKÜCHE	35,46 m <sup>2</sup>
ZIMMER 1	13,42 m <sup>2</sup>
ZIMMER 2	9,30 m <sup>2</sup>
BAD	4,21 m <sup>2</sup>
AR	1,80 m <sup>2</sup>
WC	1,50 m <sup>2</sup>

**WOHNFLÄCHE** **70,74 m<sup>2</sup>**

BALKON	7,31 m <sup>2</sup>
ER 1.2.3	2,89 m <sup>2</sup>

ER=Einlagerungsraum / Kellerabteil

Vorbehaltlich technischer Änderungen und bauüblicher Toleranzen. Naturmaße nehmen! Die Ausführung erfolgt laut Bau- und Ausstattungsbeschreibung. Die hier dargestellten Möbel, Küchen und Einrichtungsgegenstände sind nicht in der Grundaussattung enthalten.

Exklusiver Vertrieb durch:



BOSS Immobilien GmbH  
Hauptplatz 2, 4050 Traun

Tel.: +43 7229 66 336  
Mail: office@bossimmobilien.at