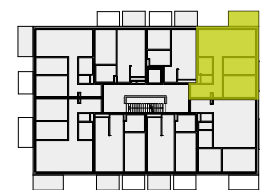
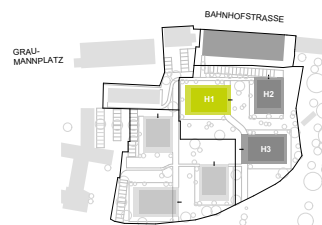
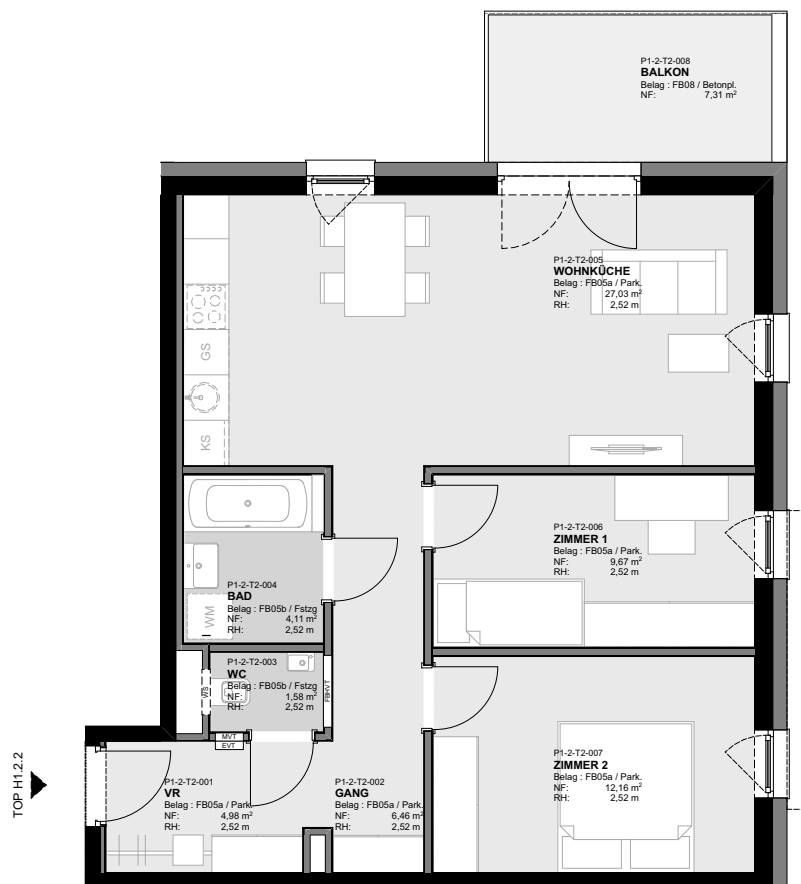
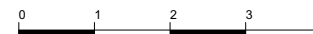


Graumann-Viertel

GRAUMANNVIERTEL.AT



PLANSTAND - FEBRUAR 2020
HWB_{SK} 28 f_{GEE} 0,75



HAUS 1	TOP 2.2
EBENE	2.OG

VR	4,98 m ²
GANG	6,46 m ²
WC	1,58 m ²
BAD	4,11 m ²
WOHNKÜCHE	27,03 m ²
ZIMMER 1	9,67 m ²
ZIMMER 2	12,16 m ²

WOHNFLÄCHE	65,98 m²
-------------------	----------------------------

BALKON	7,31 m ²
ER 1.2.2	2,77 m ²

ER=Einlagerungsraum / Kellerabteil

Vorbehaltlich technischer Änderungen und bauüblicher Toleranzen. Naturmaße nehmen! Die Ausführung erfolgt laut Bau- und Ausstattungsbeschreibung. Die hier dargestellten Möbel, Küchen und Einrichtungsgegenstände sind nicht in der Grundausrüstung enthalten.

Exklusiver Vertrieb durch:



BOSS Immobilien GmbH
Hauptplatz 2, 4050 Traun

Tel.: +43 7229 66 336
Mail: office@bossimmobilien.at