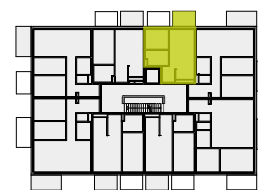
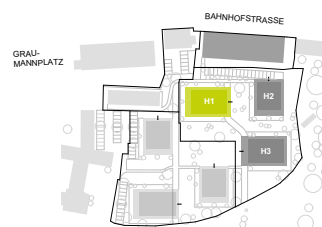


Graumann-Viertel

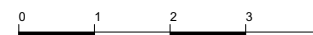
GRAUMANNVIERTEL.AT



TOP H1.2.1



PLANSTAND - FEBRUAR 2020
HWB_{SK} 28 f_{GEE} 0,75



HAUS 1	TOP 2.1
EBENE	2.OG

VR	3,47 m ²
BAD / WC	5,86 m ²
ZIMMER	7,88 m ²
WOHNEN	15,92 m ²
KÜCHE	4,17 m ²

WOHNFLÄCHE	37,30 m²
-------------------	----------------------------

BALKON	5,36 m ²
ER 1.2.1	3,58 m ²

ER=Einlagerungsraum / Kellerabteil

Vorbehaltlich technischer Änderungen und bauüblicher Toleranzen. Naturmaße nehmen! Die Ausführung erfolgt laut Bau- und Ausstattungsbeschreibung. Die hier dargestellten Möbel, Küchen und Einrichtungsgegenstände sind nicht in der Grundaussattung enthalten.

Exklusiver Vertrieb durch:



BOSS Immobilien GmbH
Hauptplatz 2, 4050 Traun

Tel.: +43 7229 66 336
Mail: office@bossimmobilien.at