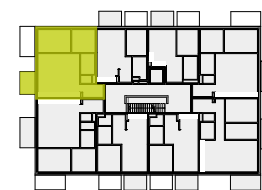
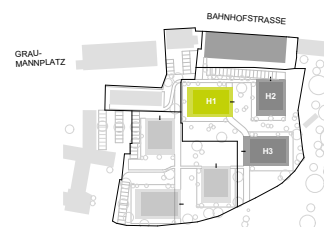


# Graumann-Viertel

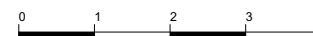
GRAUMANNVIERTEL.AT



TOP.H1.1.7



PLANSTAND - FEBRUAR 2020  
HWB<sub>SK</sub> 28 f<sub>GEE</sub> 0,75



## HAUS 1 TOP 1.7

### EBENE 1.OG

|           |                      |
|-----------|----------------------|
| VR        | 5,11 m <sup>2</sup>  |
| WOHNKÜCHE | 31,44 m <sup>2</sup> |
| ZIMMER 1  | 13,27 m <sup>2</sup> |
| ZIMMER 2  | 9,38 m <sup>2</sup>  |
| BAD       | 5,16 m <sup>2</sup>  |
| WC        | 1,55 m <sup>2</sup>  |

### WOHNFLÄCHE 65,90 m<sup>2</sup>

|          |                     |
|----------|---------------------|
| BALKON   | 5,36 m <sup>2</sup> |
| ER 1.1.7 | 3,53 m <sup>2</sup> |

ER=Einlagerungsraum / Kellerabteil

Vorbehaltlich technischer Änderungen und bauüblicher Toleranzen. Naturmaße nehmen! Die Ausführung erfolgt laut Bau- und Ausstattungsbeschreibung. Die hier dargestellten Möbel, Küchen und Einrichtungsgegenstände sind nicht in der Grundaussattung enthalten.

Exklusiver Vertrieb durch:



BOSS Immobilien GmbH  
Hauptplatz 2, 4050 Traun

Tel.: +43 7229 66 336  
Mail: office@bossimmobilien.at