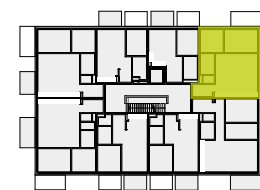
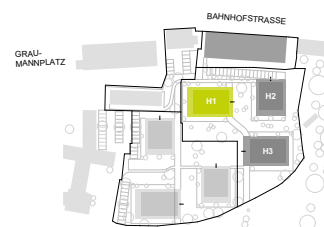
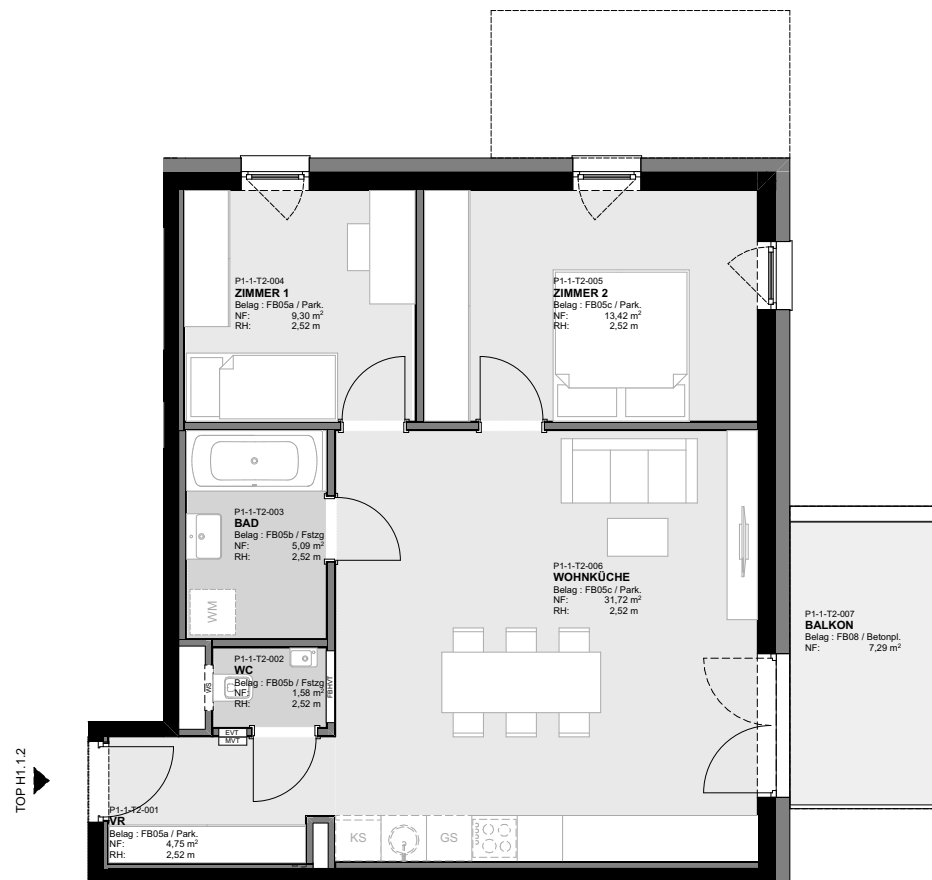
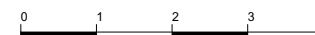


Graumann-Viertel

GRAUMANNVIERTEL.AT



PLANSTAND - FEBRUAR 2020
HWB_{SK} 28 f_{GEE} 0,75



HAUS 1	TOP 1.2
EBENE	1.OG

VR	4,75 m ²
WC	1,58 m ²
BAD	5,09 m ²
ZIMMER 1	9,30 m ²
ZIMMER 2	13,42 m ²
WOHNKÜCHE	31,72 m ²

WOHNFLÄCHE	65,85 m²
-------------------	----------------------------

BALKON	7,29 m ²
ER 1.1.2	3,16 m ²

ER=Einlagerungsraum / Kellerabteil

Vorbehaltlich technischer Änderungen und bauüblicher Toleranzen. Naturmaße nehmen! Die Ausführung erfolgt laut Bau- und Ausstattungsbeschreibung. Die hier dargestellten Möbel, Küchen und Einrichtungsgegenstände sind nicht in der Grundaussattung enthalten.

Exklusiver Vertrieb durch:



BOSS Immobilien GmbH
Hauptplatz 2, 4050 Traun

Tel.: +43 7229 66 336
Mail: office@bossimmobilien.at