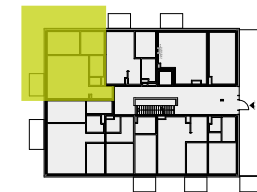
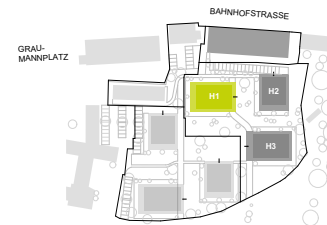
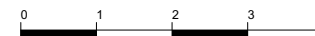


# Graumann-Viertel

GRAUMANNVIERTEL.AT



PLANSTAND - FEBRUAR 2020  
HWB<sub>SK</sub> 28 f<sub>GEE</sub> 0,75



TOP H1.0.3

## HAUS 1 TOP 0.3

### EBENE EG

VR	4,84 m <sup>2</sup>
WOHNKÜCHE	31,15 m <sup>2</sup>
ZIMMER 1	13,12 m <sup>2</sup>
ZIMMER 2	9,38 m <sup>2</sup>
BAD	5,16 m <sup>2</sup>
WC	1,55 m <sup>2</sup>

**WOHNFLÄCHE 65,20 m<sup>2</sup>**

TERRASSE	45,91 m <sup>2</sup>
ER 1.0.3	3,16 m <sup>2</sup>

Raumhöhe ca. 270 cm

ER=Einlagerungsraum / Kellerabteil

Vorbehaltlich technischer Änderungen und bauüblicher Toleranzen. Naturmaße nehmen! Die Ausführung erfolgt laut Bau- und Ausstattungsbeschreibung. Die hier dargestellten Möbel, Küchen und Einrichtungsgegenstände sind nicht in der Grundaussattung enthalten.

Exklusiver Vertrieb durch:



BOSS Immobilien GmbH  
Hauptplatz 2, 4050 Traun

Tel.: +43 7229 66 336  
Mail: office@bossimmobilien.at