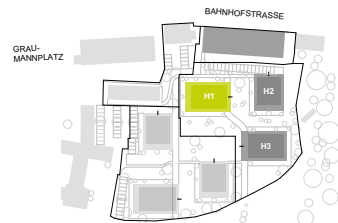
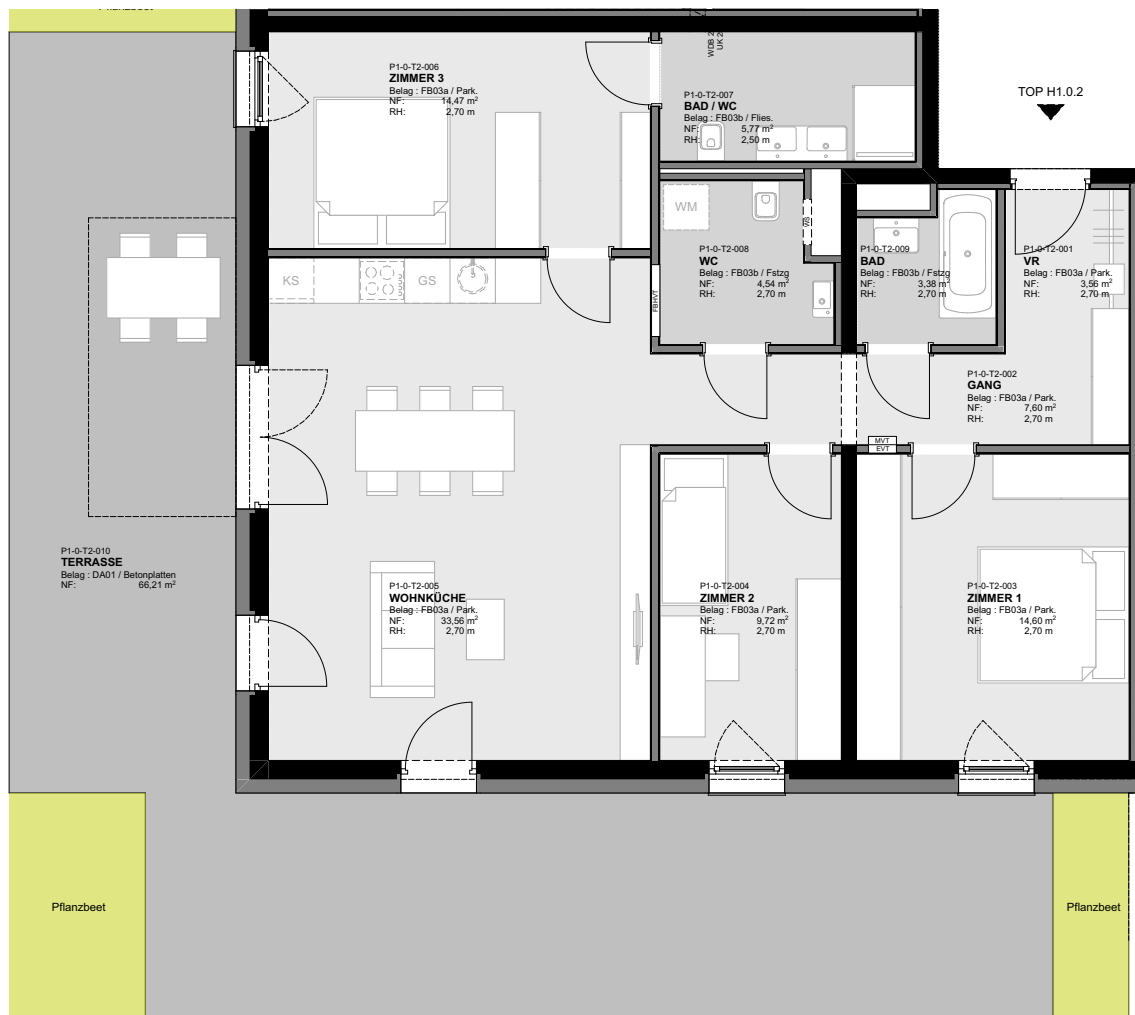
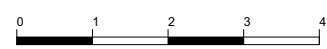


Graumann-Viertel

GRAUMANNVIERTEL.AT



PLANSTAND - FEBRUAR 2020
HWB_{SK} 28 f_{GEE} 0,75



HAUS 1 TOP 0.2

EBENE EG

VR	3,56 m ²
GANG	7,60 m ²
ZIMMER 1	14,60 m ²
ZIMMER 2	9,72 m ²
WOHNKÜCHE	33,56 m ²
ZIMMER 3	14,47 m ²
BAD / WC	5,77 m ²
WC	4,54 m ²
BAD	3,38 m ²

WOHNFLÄCHE 97,19 m²

TERRASSE	66,21 m ²
ER 1.0.2	3,16 m ²

Raumhöhe ca. 270 cm
ER=Einlagerungsraum / Kellerabteil

Vorbehaltlich technischer Änderungen und bauüblicher Toleranzen. Naturmaße nehmen! Die Ausführung erfolgt laut Bau- und Ausstattungsbeschreibung. Die hier dargestellten Möbel, Küchen und Einrichtungsgegenstände sind nicht in der Grundaussattung enthalten.

Exklusiver Vertrieb durch:



BOSS Immobilien GmbH
Hauptplatz 2, 4050 Traun
Tel.: +43 7229 66 336
Mail: office@bossimmobilien.at