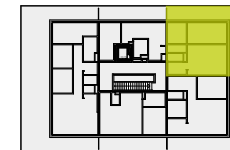
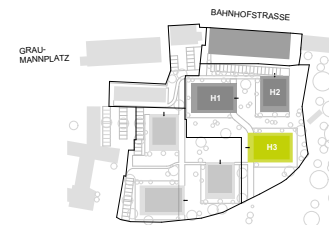
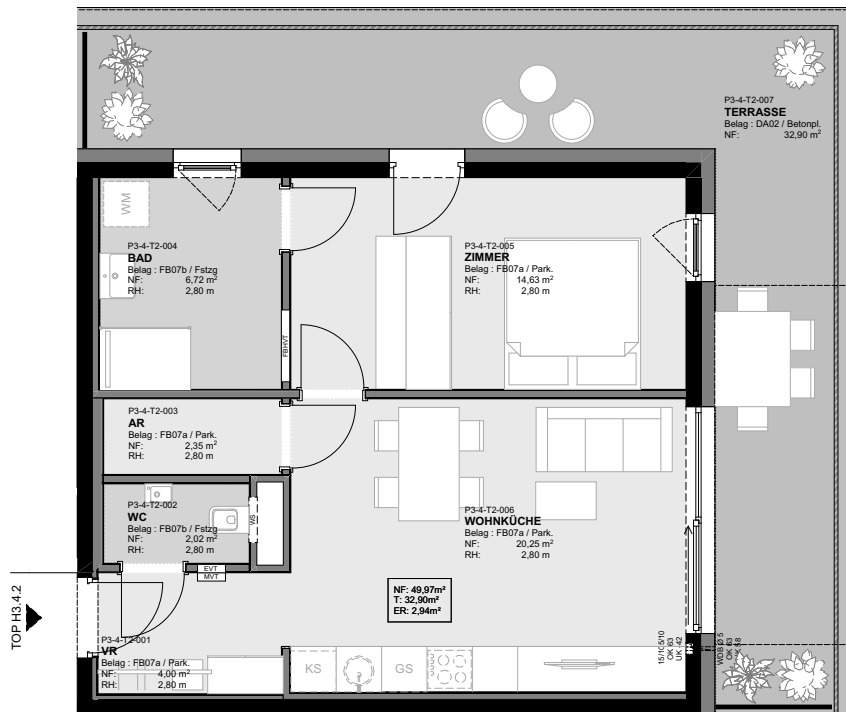
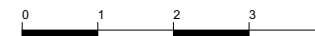


# Graumann-Viertel

GRAUMANNVIERTEL.AT



PLANSTAND - JULI 2020  
HWB<sub>SK</sub> 28 f<sub>GEE</sub> 0,75



## HAUS 3 TOP 4.2

### EBENE 4.OG / DG

VR	4,00 m <sup>2</sup>
WC	2,02 m <sup>2</sup>
AR	2,35 m <sup>2</sup>
BAD	6,72 m <sup>2</sup>
ZIMMER	14,63 m <sup>2</sup>
WOHNKÜCHE	20,25 m <sup>2</sup>

**WOHNFLÄCHE 49,97 m<sup>2</sup>**

TERRASSE	32,90 m <sup>2</sup>
ER 3.4.2	2,94 m <sup>2</sup>

Raumhöhe ca. 280 cm

ER=Einlagerungsraum / Kellerabteil

Vorbehaltlich technischer Änderungen und bauüblicher Toleranzen. Naturmaße nehmen! Die Ausführung erfolgt laut Bau- und Ausstattungsbeschreibung. Die hier dargestellten Möbel, Küchen und Einrichtungsgegenstände sind nicht in der Grundaussattung enthalten.

Exklusiver Vertrieb durch:



BOSS Immobilien GmbH  
Hauptplatz 2, 4050 Traun

Tel.: +43 7229 66 336  
Mail: office@bossimmobilien.at