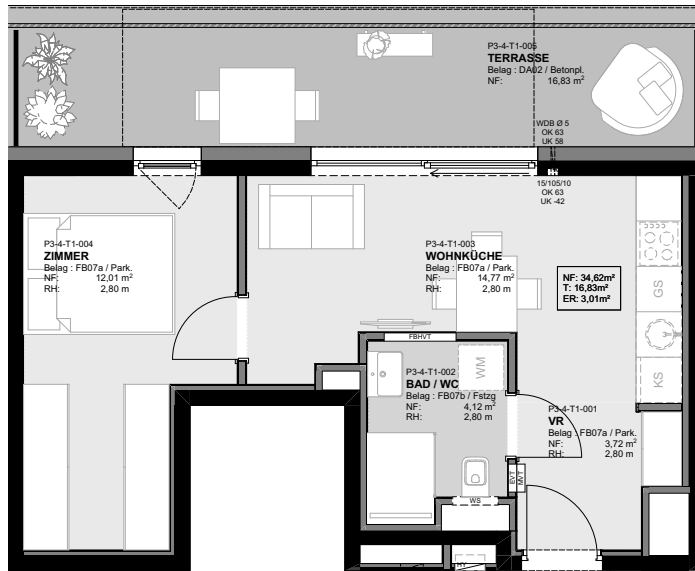
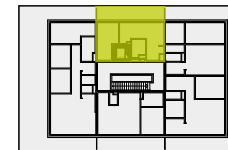
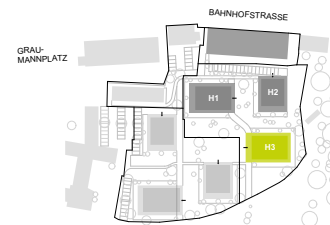


Graumann-Viertel

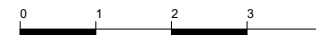
GRAUMANNVIERTEL.AT



TOP H3.4.1



PLANSTAND - JULI 2020
 HWB_{SK} 28 f_{GEE} 0,75



HAUS 3	TOP 4.1
EBENE	4.OG / DG

VR	3,72 m ²
BAD / WC	4,12 m ²
WOHNKÜCHE	14,77 m ²
ZIMMER	12,01 m ²

WOHNFLÄCHE	34,62 m²
-------------------	----------------------------

TERRASSE	16,83 m ²
----------	----------------------

ER 3.4.1	3,01 m ²
----------	---------------------

Raumhöhe ca. 280 cm

ER=Einlagerungsraum / Kellerabteil

Vorbehaltlich technischer Änderungen und baubölicher Toleranzen. Naturmaße nehmen! Die Ausführung erfolgt laut Bau- und Ausstattungsbeschreibung. Die hier dargestellten Möbel, Küchen und Einrichtungsgegenstände sind nicht in der Grundausrüstung enthalten.

Exklusiver Vertrieb durch:



BOSS Immobilien GmbH
 Hauptplatz 2, 4050 Traun

Tel.: +43 7229 66 336
 Mail: office@bossimmobilien.at