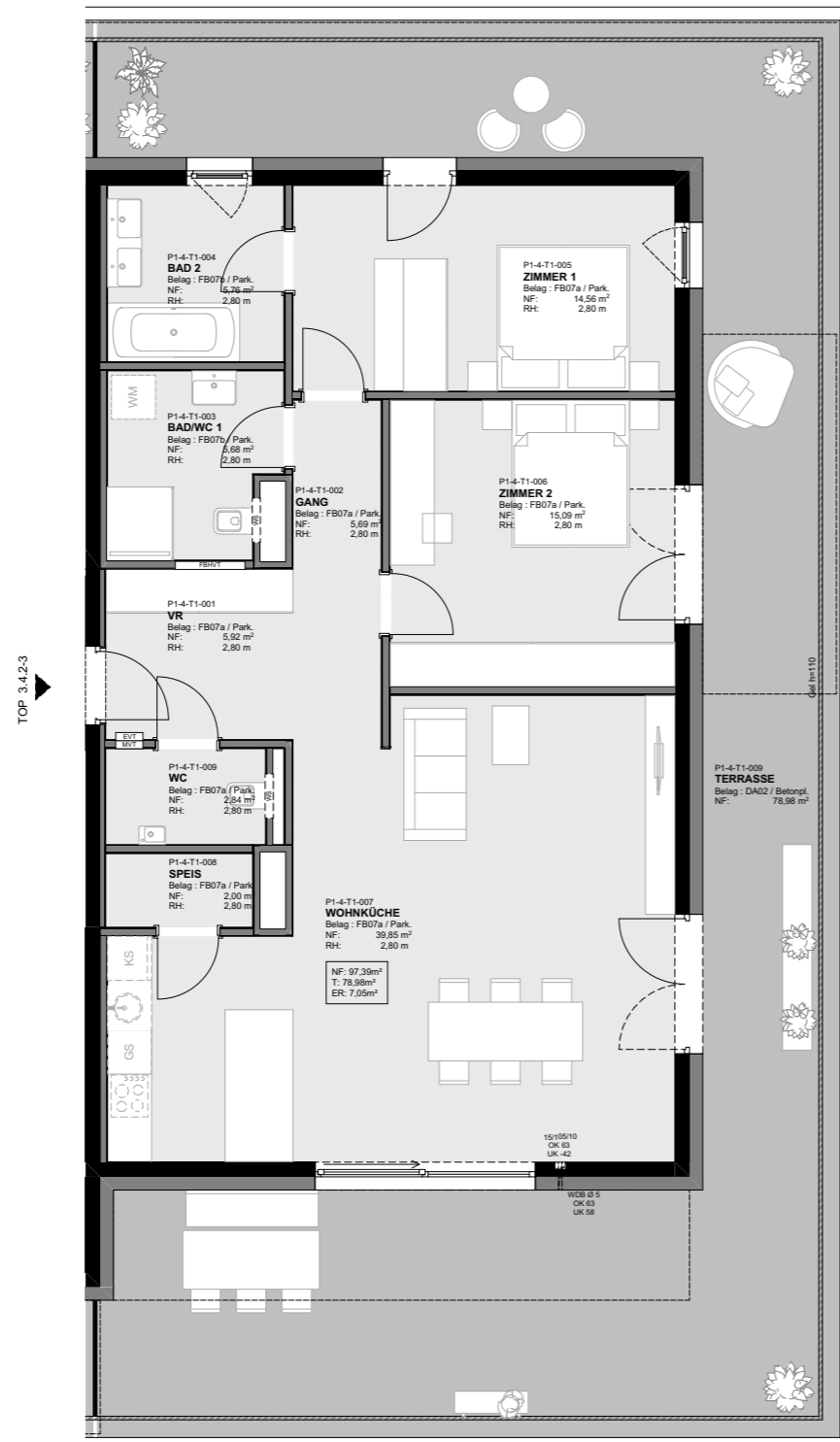


Graumann-Viertel

GRAUMANNVIERTEL.AT



HAUS 3 **TOP 4.2-3**
EBENE **4.OG / DG**

VR	5,92 m ²
GANG	5,69 m ²
BAD/WC 1	5,68 m ²
BAD 2	5,76 m ²
ZIMMER 1	14,56 m ²
ZIMMER 2	15,09 m ²
WOHNKÜCHE	39,85 m ²
SPEIS	2,00 m ²
WC	2,84 m ²

WOHNFLÄCHE **97,39 m²**

TERRASSE	78,98 m ²
ER 3.4.2-3	5,95 m ²



PLANSTAND - SEPTEMBER 2020
HWB_{SK} 28 f_{GEE} 0,75



Raumhöhe ca. 280 cm
ER=Einlagerungsraum / Kellerabteil

Vorbehaltlich technischer Änderungen und bauüblicher Toleranzen. Naturmaße nehmen! Die Ausführung erfolgt laut Bau- und Ausstattungsbeschreibung. Die hier dargestellten Möbel, Küchen und Einrichtungsgegenstände sind nicht in der Grundausstattung enthalten.

Exklusiver Vertrieb durch:



BOSS Immobilien GmbH
Hauptplatz 2, 4050 Traun

Tel.: +43 7229 66 336
Mail: office@bossimmobilien.at