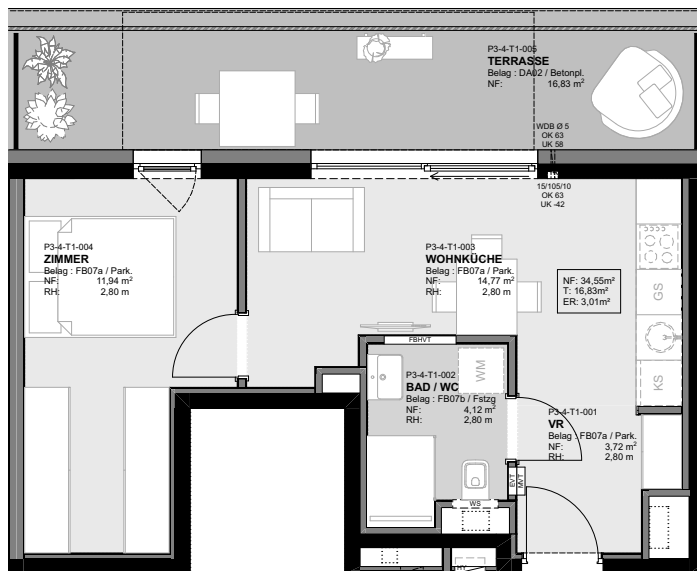
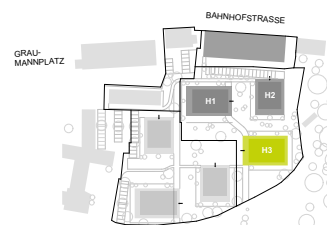


# Graumann-Viertel

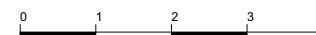
GRAUMANNVIERTEL.AT



TOP H3.4.1



PLANSTAND - JULI 2020  
 HWB<sub>SK</sub> 28 f<sub>GEE</sub> 0,75



**HAUS 3** **TOP 4.1**  
**EBENE** **4.OG / DG**

VR	3,72 m <sup>2</sup>
BAD / WC	4,12 m <sup>2</sup>
WOHNKÜCHE	14,77 m <sup>2</sup>
ZIMMER	11,94 m <sup>2</sup>

**WOHNFLÄCHE** **34,55 m<sup>2</sup>**

TERRASSE	16,83 m <sup>2</sup>
ER 3.4.1	4,73 m <sup>2</sup>

Raumhöhe ca. 280 cm

ER=Einlagerungsraum / Kellerabteil

Vorbehaltlich technischer Änderungen und bauüblicher Toleranzen. Naturmaße nehmen! Die Ausführung erfolgt laut Bau- und Ausstattungsbeschreibung. Die hier dargestellten Möbel, Küchen und Einrichtungsgegenstände sind nicht in der Grundaussattung enthalten.

Exklusiver Vertrieb durch:



BOSS Immobilien GmbH  
 Hauptplatz 2, 4050 Traun

Tel.: +43 7229 66 336  
 Mail: office@bossimmobilien.at