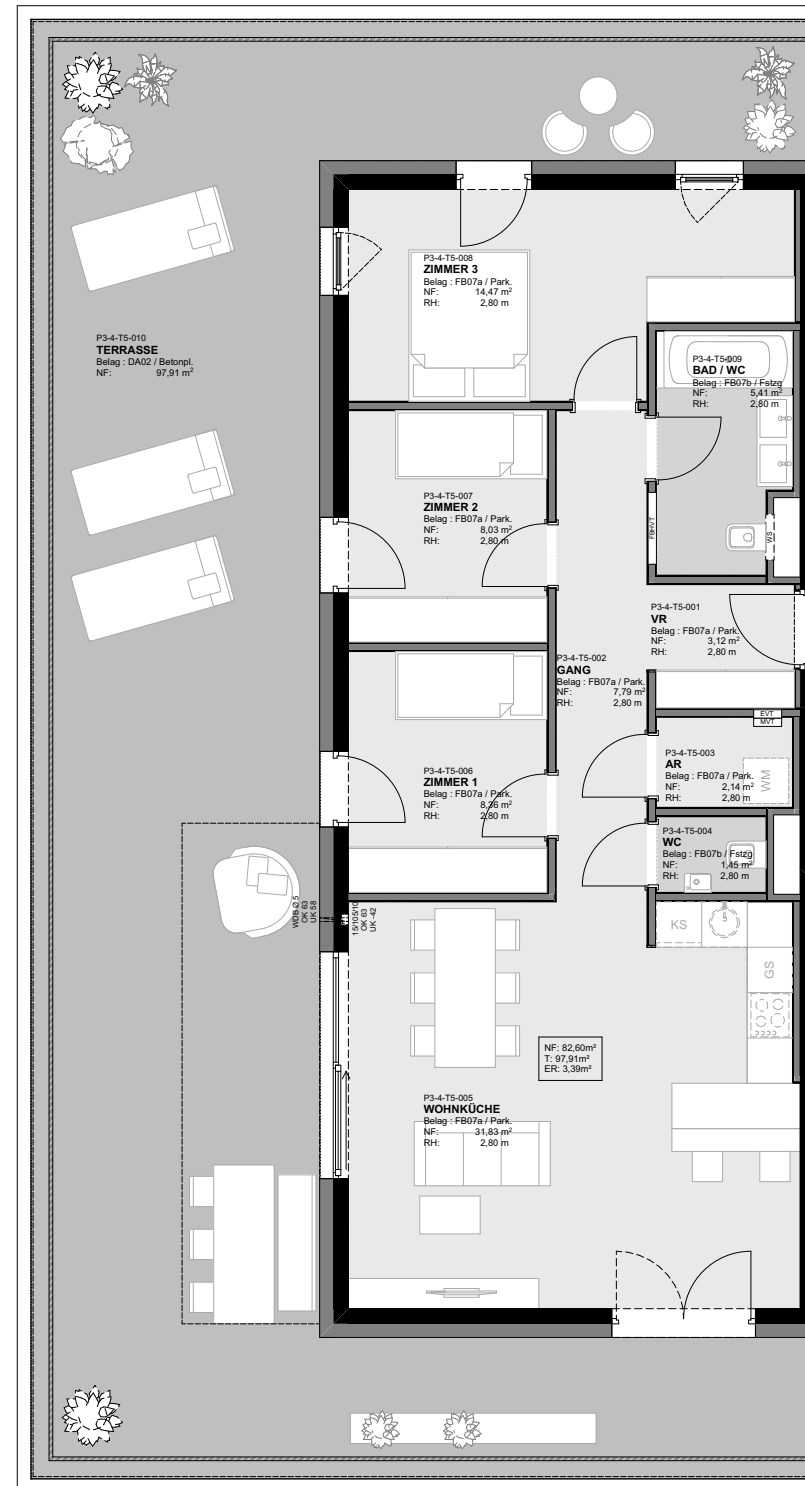


Graumann-Viertel

GRAUMANNVIERTEL.AT



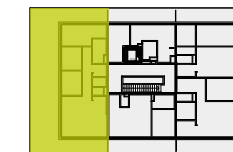
TOP HS.4.5

HAUS 3 **TOP 4.5**
EBENE **4.OG / DG**

VR	3,12 m ²
GANG	7,79 m ²
AR	2,14 m ²
WC	1,45 m ²
WOHNKÜCHE	31,83 m ²
ZIMMER 1	8,36 m ²
ZIMMER 2	8,03 m ²
ZIMMER 3	14,47 m ²
BAD / WC	5,41 m ²

WOHNFLÄCHE **82,60 m²**

TERRASSE	97,91 m ²
ER 3.4.5	3,39 m ²



PLANSTAND - JULI 2020
HWB_{SK} 28 f_{GEE} 0,75



Raumhöhe ca. 280 cm
ER=Einlagerungsraum / Kellerabteil

Vorbehaltlich technischer Änderungen und bauüblicher Toleranzen. Naturmaße nehmen! Die Ausführung erfolgt laut Bau- und Ausstattungsbeschreibung. Die hier dargestellten Möbel, Küchen und Einrichtungsgegenstände sind nicht in der Grundaussstattung enthalten.

Exklusiver Vertrieb durch:



BOSS Immobilien GmbH
Hauptplatz 2, 4050 Traun

Tel.: +43 7229 66 336
Mail: office@bossimmobilien.at