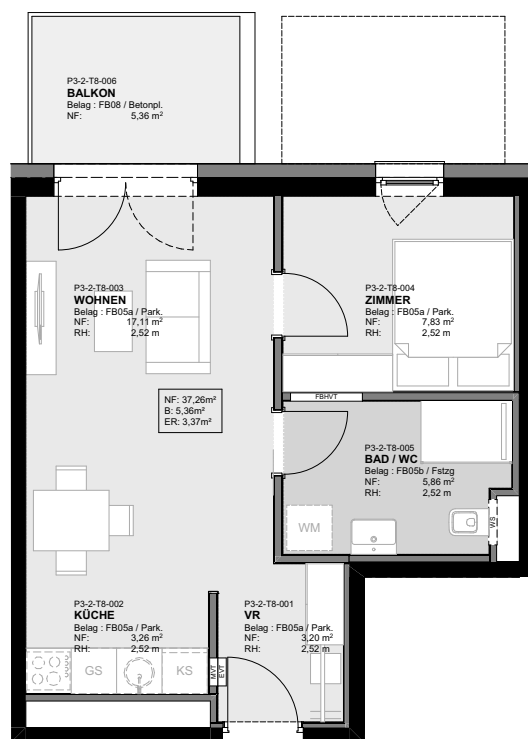
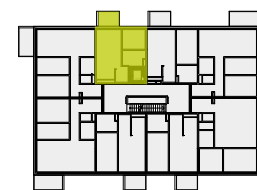
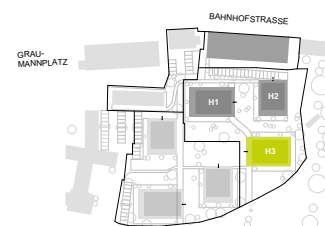


# Graumann-Viertel

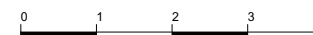
GRAUMANNVIERTEL.AT



TOP H3.2.8



PLANSTAND - JULI 2020  
HWB<sub>SK</sub> 28 f<sub>GEE</sub> 0,75



## HAUS 3 TOP 2.8

### EBENE 2.OG

VR	3,20 m <sup>2</sup>
KÜCHE	3,26 m <sup>2</sup>
WOHNEN	17,11 m <sup>2</sup>
ZIMMER	7,83 m <sup>2</sup>
BAD / WC	5,86 m <sup>2</sup>

### WOHNFLÄCHE 37,26 m<sup>2</sup>

BALKON	5,36 m <sup>2</sup>
ER 3.2.8	3,37 m <sup>2</sup>

ER=Einlagerungsraum / Kellerabteil

Vorbehaltlich technischer Änderungen und bauüblicher Toleranzen. Naturmaße nehmen! Die Ausführung erfolgt laut Bau- und Ausstattungsbeschreibung. Die hier dargestellten Möbel, Küchen und Einrichtungsgegenstände sind nicht in der Grundausrüstung enthalten.

Exklusiver Vertrieb durch:



BOSS Immobilien GmbH  
Hauptplatz 2, 4050 Traun

Tel.: +43 7229 66 336  
Mail: office@bossimmobilien.at