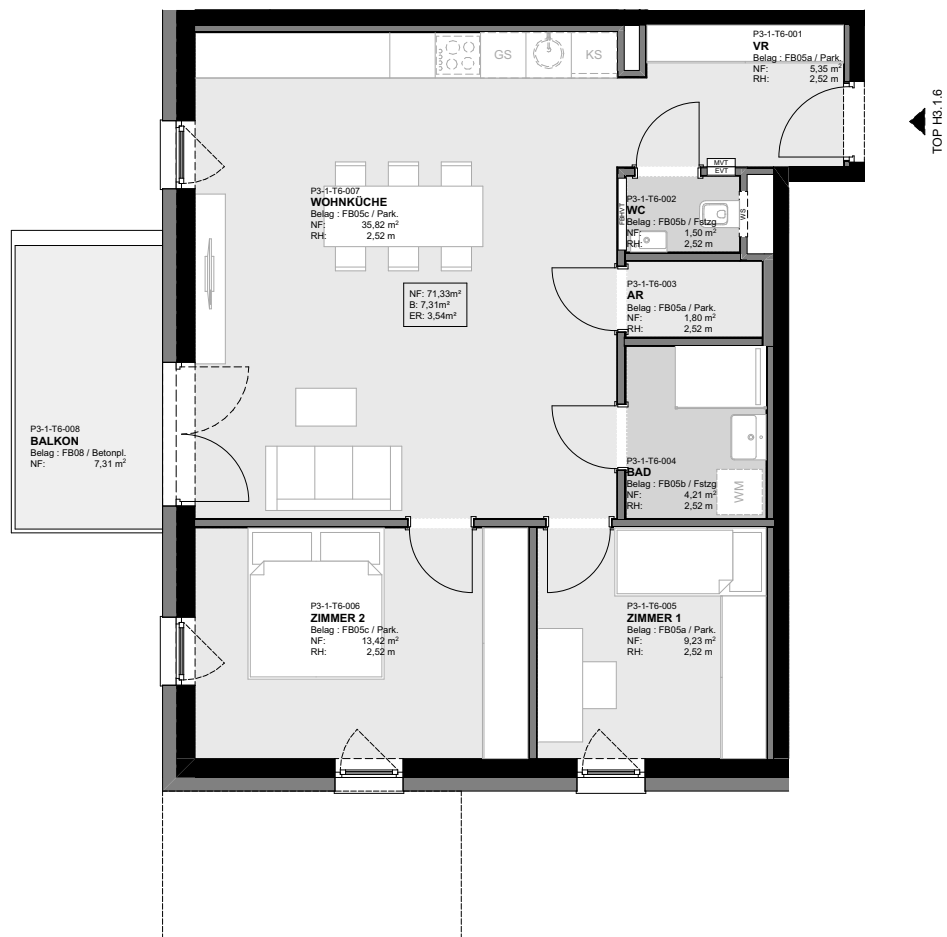
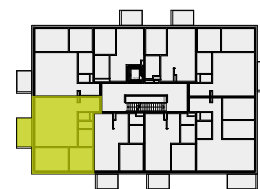
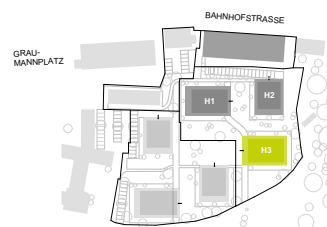


Graumann-Viertel

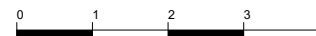
GRAUMANNVIERTEL.AT



TOP H3.1.6



PLANSTAND - JULI 2020
 HWB_{SK} 28 f_{GEE} 0,75



HAUS 3 TOP 1.6

EBENE 1.OG

VR	5,35 m ²
WC	1,50 m ²
AR	1,80 m ²
BAD	4,21 m ²
ZIMMER 1	9,23 m ²
ZIMMER 2	13,42 m ²
WOHNKÜCHE	35,82 m ²

WOHNFLÄCHE 71,33 m²

BALKON	7,31 m ²
ER 3.1.6	3,54 m ²

ER=Einlagerungsraum / Kellerabteil

Vorbehaltlich technischer Änderungen und bauüblicher Toleranzen. Naturmaße nehmen! Die Ausführung erfolgt laut Bau- und Ausstattungsbeschreibung. Die hier dargestellten Möbel, Küchen und Einrichtungsgegenstände sind nicht in der Grundaussattung enthalten.

Exklusiver Vertrieb durch:



BOSS Immobilien GmbH
 Hauptplatz 2, 4050 Traun

Tel.: +43 7229 66 336
 Mail: office@bossimmobilien.at