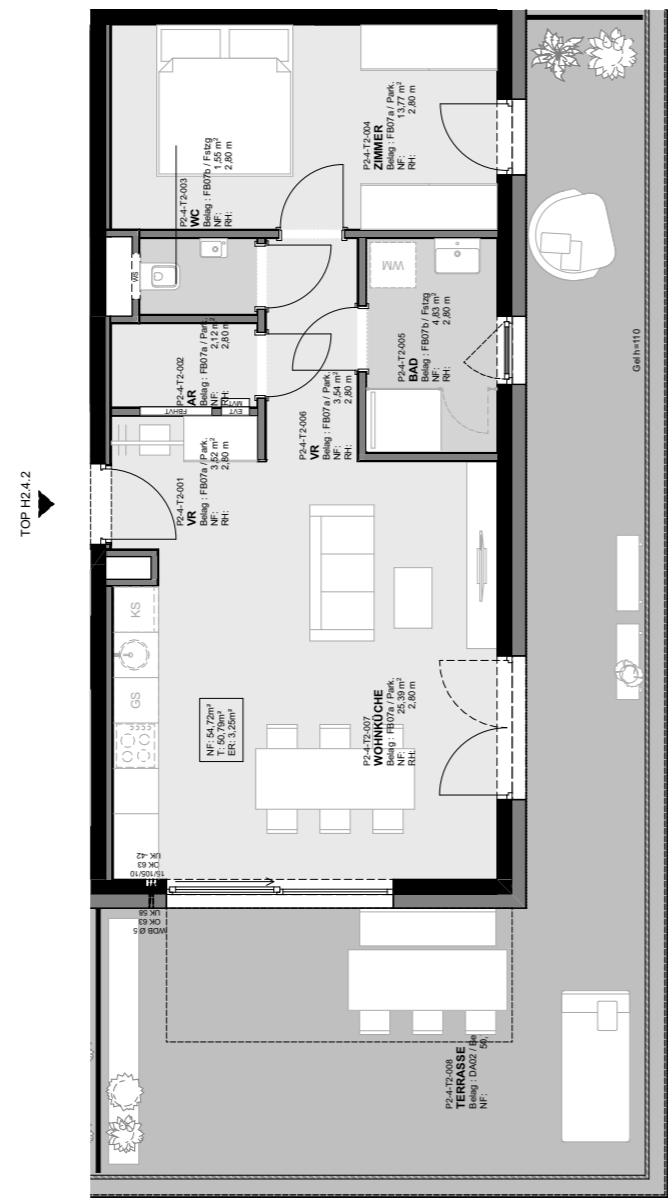


Graumann-Viertel

GRAUMANNVIERTEL.AT

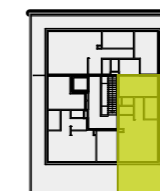


HAUS 2 TOP 4.2

EBENE 4.OG / DG

VR	3,52 m ²
AR	2,12 m ²
WC	1,55 m ²
ZIMMER	13,77 m ²
BAD	4,83 m ²
VR	3,54 m ²
WOHNKÜCHE	25,39 m ²
WOHNFLÄCHE	54,72 m²

TERRASSE	50,79 m ²
ER 2.4.2	3,25 m ²



PLANSTAND - JULI 2020
HWB_{SK} 30 f_{GEE} 0,76



Raumhöhe ca. 280 cm
ER=Einlagerungsraum / Kellerabteil

Vorbehaltlich technischer Änderungen und bauüblicher Toleranzen. Naturmaße nehmen! Die Ausführung erfolgt laut Bau- und Ausstattungsbeschreibung. Die hier dargestellten Möbel, Küchen und Einrichtungsgegenstände sind nicht in der Grundaussstattung enthalten.

Exklusiver Vertrieb durch:



BOSS Immobilien GmbH
Hauptplatz 2, 4050 Traun

Tel.: +43 7229 66 336
Mail: office@bossimmobilien.at