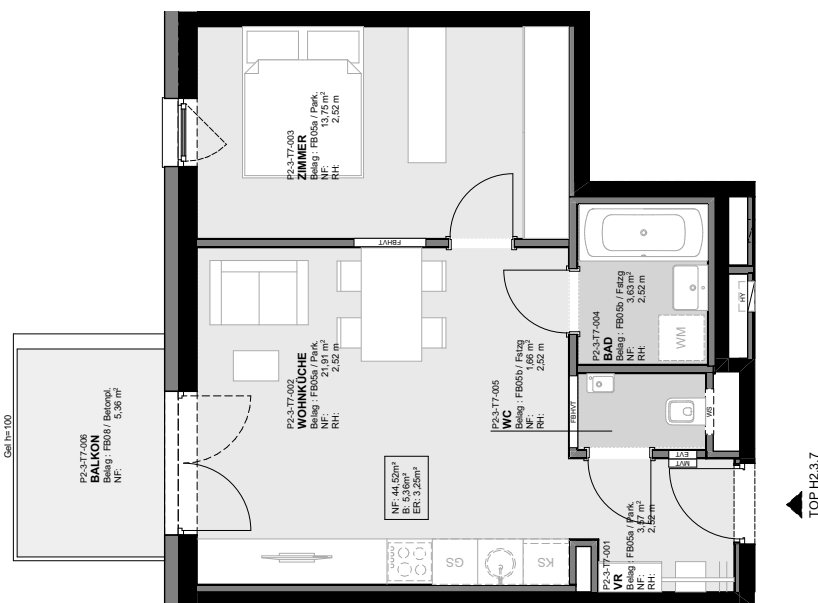
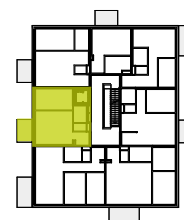
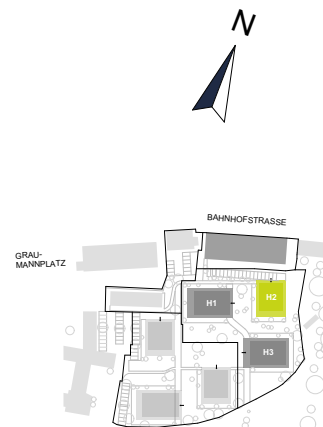


Graumann-Viertel

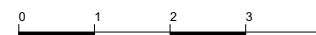
GRAUMANNVIERTEL.AT



TOP H2.3.7



PLANSTAND - JULI 2020
HWB_{SK} 30 f_{GEE} 0,76



HAUS 2 **TOP 3.7**
EBENE **3.OG**

VR	3,57 m ²
WOHNKÜCHE	21,91 m ²
ZIMMER	13,75 m ²
BAD	3,63 m ²
WC	1,66 m ²

WOHNFLÄCHE **44,52 m²**

BALKON	5,36 m ²
ER 2.3.7	3,25 m ²

ER=Einlagerungsraum / Kellerabteil

Vorbehaltlich technischer Änderungen und bauüblicher Toleranzen. Naturmaße nehmen! Die Ausführung erfolgt laut Bau- und Ausstattungsbeschreibung. Die hier dargestellten Möbel, Küchen und Einrichtungsgegenstände sind nicht in der Grundaussattung enthalten.

Exklusiver Vertrieb durch:



BOSS Immobilien GmbH
Hauptplatz 2, 4050 Traun

Tel.: +43 7229 66 336
Mail: office@bossimmobilien.at