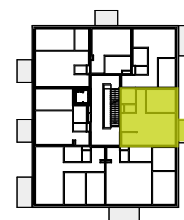
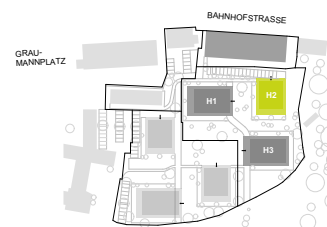


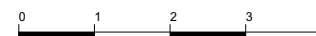
Graumann-Viertel

GRAUMANNVIERTEL.AT

TOP H2.3.4



PLANSTAND - JULI 2020
 HWB_{SK} 30 f_{GEE} 0,76



HAUS 2 **TOP 3.4**
EBENE **3.OG**

VR	3,28 m ²
KÜCHE	4,66 m ²
WC	1,45 m ²
BAD	3,42 m ²
GANG	3,81 m ²
ZIMMER	11,67 m ²
WOHNEN	21,76 m ²
WOHNFLÄCHE	50,05 m²

BALKON	5,36 m ²
ER 2.3.4	2,87 m ²

ER=Einlagerungsraum / Kellerabteil

Vorbehaltlich technischer Änderungen und bauüblicher Toleranzen. Naturmaße nehmen! Die Ausführung erfolgt laut Bau- und Ausstattungsbeschreibung. Die hier dargestellten Möbel, Küchen und Einrichtungsgegenstände sind nicht in der Grundausstattung enthalten.

Exklusiver Vertrieb durch:



BOSS Immobilien GmbH
 Hauptplatz 2, 4050 Traun

Tel.: +43 7229 66 336
 Mail: office@bossimmobilien.at