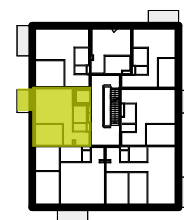
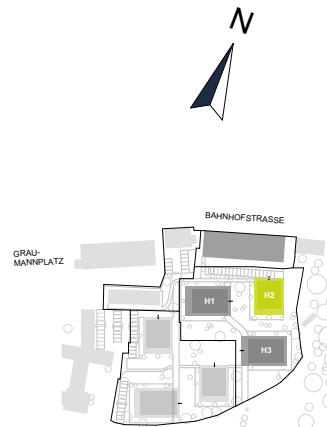
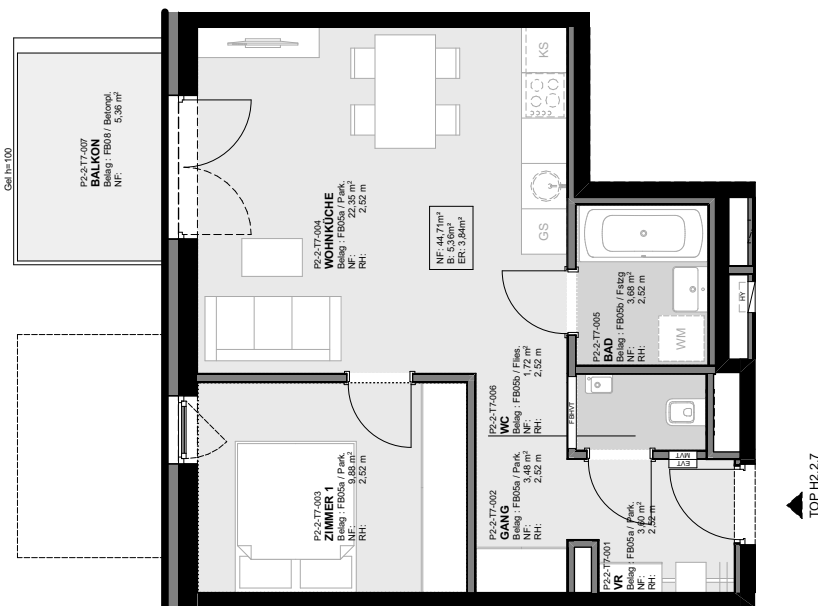
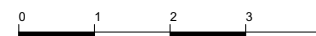


Graumann-Viertel

GRAUMANNVIERTEL.AT



PLANSTAND - JULI 2020
HWB_{SK} 30 f_{GEE} 0,76



HAUS 2 **TOP 2.7**
EBENE **2.OG**

VR	3,60 m ²
GANG	3,48 m ²
ZIMMER 1	9,88 m ²
WOHNKÜCHE	22,35 m ²
BAD	3,68 m ²
WC	1,72 m ²

WOHNFLÄCHE **44,71 m²**

BALKON	5,36 m ²
ER 2.2.7	3,84 m ²

ER=Einlagerungsraum / Kellerabteil

Vorbehaltlich technischer Änderungen und bauüblicher Toleranzen. Naturmaße nehmen! Die Ausführung erfolgt laut Bau- und Ausstattungsbeschreibung. Die hier dargestellten Möbel, Küchen und Einrichtungsgegenstände sind nicht in der Grundausrüstung enthalten.

Exklusiver Vertrieb durch:



BOSS Immobilien GmbH
Hauptplatz 2, 4050 Traun

Tel.: +43 7229 66 336
Mail: office@bossimmobilien.at