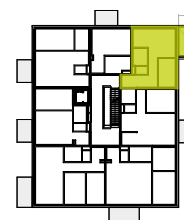
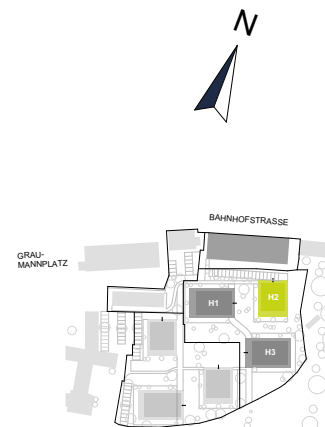
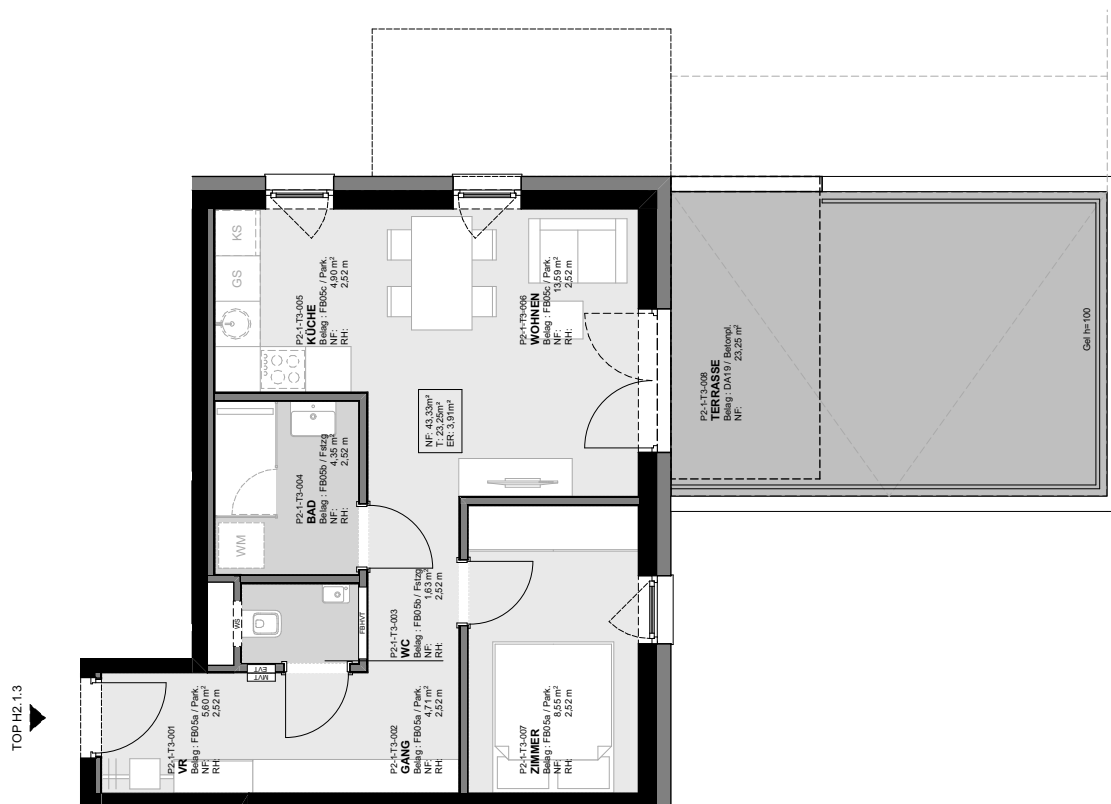


Graumann-Viertel

GRAUMANNVIERTEL.AT



PLANSTAND - JULI 2020
HWB_{SK} 30 f_{GEE} 0,76



HAUS 2 TOP 1.3

EBENE 1.OG

VR	5,60 m ²
GANG	4,71 m ²
WC	1,63 m ²
BAD	4,35 m ²
KÜCHE	4,90 m ²
WOHNEN	13,59 m ²
ZIMMER	8,55 m ²

WOHNFLÄCHE 43,33 m²

TERRASSE	23,25 m ²
ER 2.1.3	3,91 m ²

ER=Einlagerungsraum / Kellerabteil

Vorbehaltlich technischer Änderungen und bauüblicher Toleranzen. Naturmaße nehmen! Die Ausführung erfolgt laut Bau- und Ausstattungsbeschreibung. Die hier dargestellten Möbel, Küchen und Einrichtungsgegenstände sind nicht in der Grundaussattung enthalten.

Exklusiver Vertrieb durch:



BOSS Immobilien GmbH
Hauptplatz 2, 4050 Traun

Tel.: +43 7229 66 336
Mail: office@bossimmobilien.at