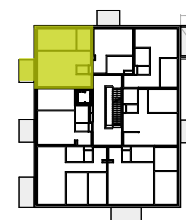
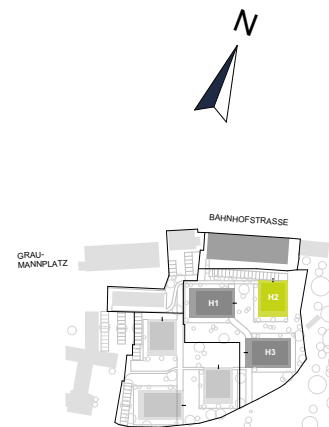
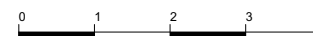


Graumann-Viertel

GRAUMANNVIERTEL.AT



PLANSTAND - JULI 2020
HWB_{SK} 30 f_{GEE} 0,76



HAUS 2 TOP 1.1

EBENE 1.OG

VR	3,15 m ²
WOHNEN	23,94 m ²
ZIMMER	14,43 m ²
WC / BAD	5,22 m ²
KÜCHE	3,45 m ²
WC	1,53 m ²
WOHNFLÄCHE	51,72 m²

BALKON	5,36 m ²
ER 2.1.1	3,54 m ²

ER=Einlagerungsraum / Kellerabteil

Vorbehaltlich technischer Änderungen und bauüblicher Toleranzen. Naturmaße nehmen! Die Ausführung erfolgt laut Bau- und Ausstattungsbeschreibung. Die hier dargestellten Möbel, Küchen und Einrichtungsgegenstände sind nicht in der Grundaussattung enthalten.

Exklusiver Vertrieb durch:

BOSS Immobilien
Best Of Service & Safety

BOSS Immobilien GmbH
Hauptplatz 2, 4050 Traun

Tel.: +43 7229 66 336
Mail: office@bossimmobilien.at