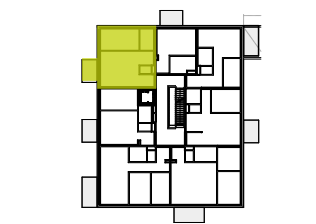
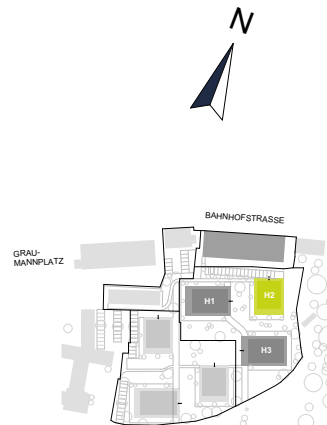
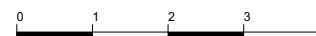


Graumann-Viertel

GRAUMANNVIERTEL.AT



PLANSTAND - JULI 2020
 HWB_{SK} 30 f_{GEE} 0,76



HAUS 2	TOP 1.1
EBENE	1.OG

VR	3,15 m ²
WOHNEN	27,54 m ²
ZIMMER	14,43 m ²
WC / BAD	5,24 m ²
KÜCHE	3,50 m ²
WC	1,53 m ²

WOHNFLÄCHE **55,39 m²**

BALKON	5,36 m ²
ER 2.1.1	3,54 m ²

ER=Einlagerungsraum / Kellerabteil

Vorbehaltlich technischer Änderungen und bauüblicher Toleranzen. Naturmaße nehmen! Die Ausführung erfolgt laut Bau- und Ausstattungsbeschreibung. Die hier dargestellten Möbel, Küchen und Einrichtungsgegenstände sind nicht in der Grundaussattung enthalten.

Exklusiver Vertrieb durch:



BOSS Immobilien GmbH
 Hauptplatz 2, 4050 Traun

Tel.: +43 7229 66 336
 Mail: office@bossimmobilien.at