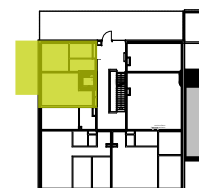
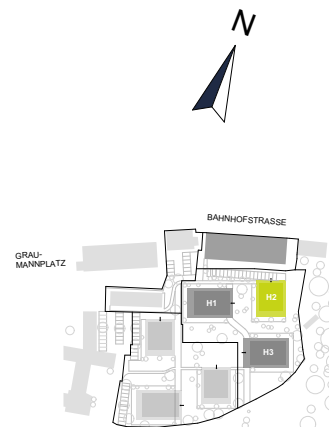


# Graumann-Viertel

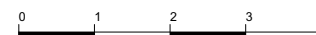
GRAUMANNVIERTEL.AT



TOP H2.0.3



PLANSTAND - JULI 2020  
HWB<sub>SK</sub> 30 f<sub>GEE</sub> 0,76



**HAUS 2** **TOP 0.3**

**EBENE** **EG**

VR	5,67 m <sup>2</sup>
WC / BAD	5,58 m <sup>2</sup>
ZIMMER	13,35 m <sup>2</sup>
WOHNEN	21,36 m <sup>2</sup>
KÜCHE	3,73 m <sup>2</sup>

**WOHNFLÄCHE** **49,69 m<sup>2</sup>**

TERRASSE 21,86 m<sup>2</sup>

ER 2.0.3 3,54 m<sup>2</sup>

Raumhöhe ca. 270 cm

ER=Einlagerungsraum / Kellerabteil

Vorbehaltlich technischer Änderungen und baubölicher Toleranzen. Naturmaße nehmen! Die Ausführung erfolgt laut Bau- und Ausstattungsbeschreibung. Die hier dargestellten Möbel, Küchen und Einrichtungsgegenstände sind nicht in der Grundaussattung enthalten.

Exklusiver Vertrieb durch:



BOSS Immobilien GmbH  
Hauptplatz 2, 4050 Traun

Tel.: +43 7229 66 336  
Mail: office@bossimmobilien.at