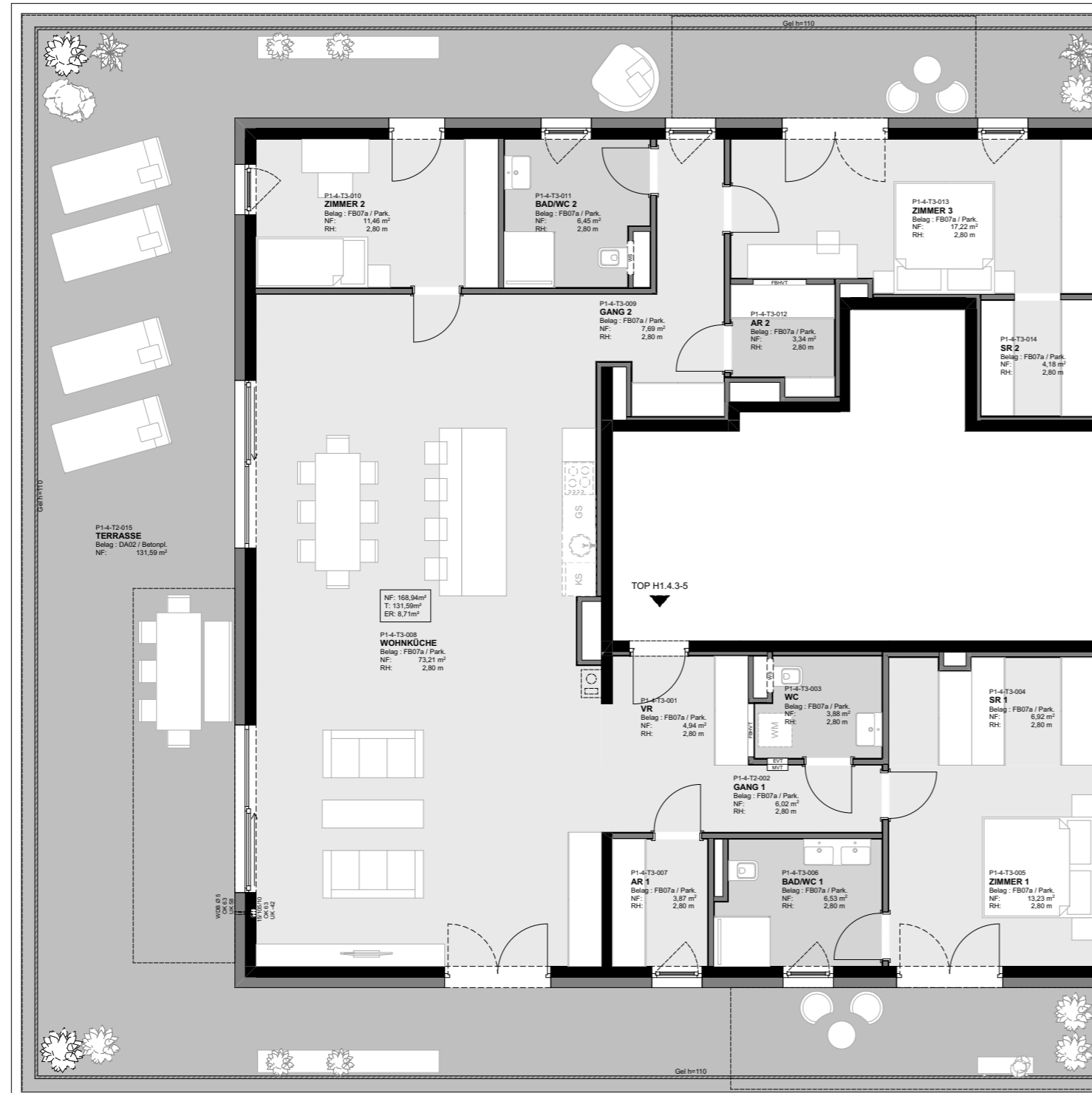


Graumann-Viertel

GRAUMANNVIERTEL.AT



HAUS 1 TOP 4.3-5 EBENE 4.0G / DG

GANG 1	6,02 m ²
VR	4,94 m ²
WC	3,88 m ²
SR 1	6,92 m ²
ZIMMER 1	13,23 m ²
BAD/WC 1	6,53 m ²
AR 1	3,87 m ²
WOHNKÜCHE	73,21 m ²
GANG 2	7,69 m ²
ZIMMER 2	11,46 m ²
BAD/WC 2	6,45 m ²
AR 2	3,34 m ²
ZIMMER 3	17,22 m ²
SR 2	4,18 m ²

WOHNFLÄCHE 168,94 m²

TERRASSE	131,59 m ²
ER 1.4.3-5	8,71 m ²



PLANSTAND - SEPTEMBER 2020
HWB_{SK} 28 f_{GEE} 0,75



Raumhöhe ca. 280 cm
ER=Einlagerungsraum / Kellerabteil

Vorbehaltlich technischer Änderungen und bauüblicher Toleranzen. Naturmaße nehmen! Die Ausführung erfolgt laut Bau- und Ausstattungsbeschreibung. Die hier dargestellten Möbel, Küchen und Einrichtungsgegenstände sind nicht in der Grundausstattung enthalten.

Exklusiver Vertrieb durch:



BOSS Immobilien GmbH
Hauptplatz 2, 4050 Traun

Tel.: +43 7229 66 336
Mail: office@bossimmobilien.at