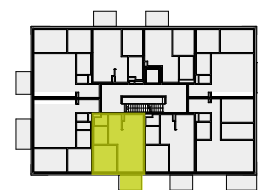
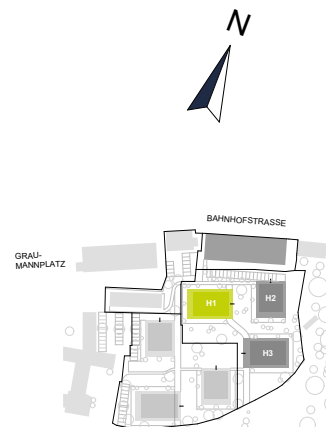
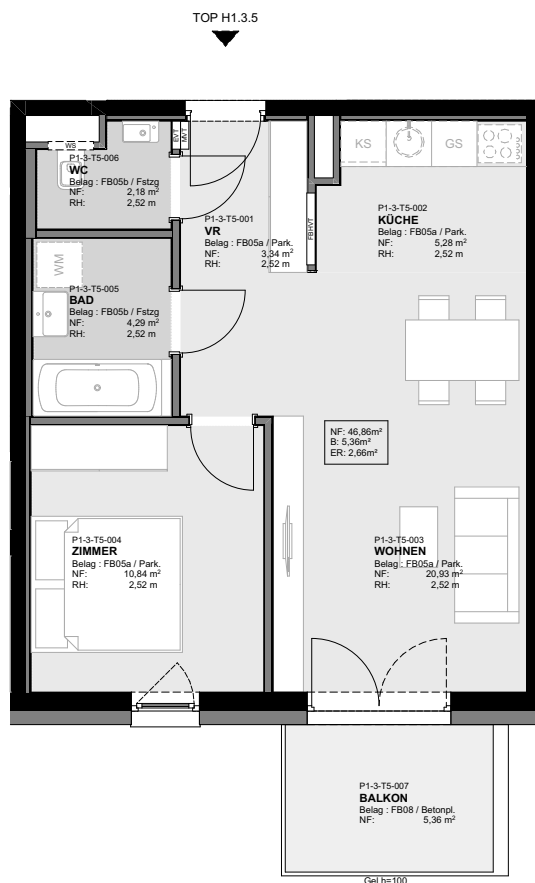
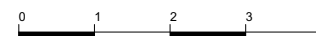


# Graumann-Viertel

GRAUMANNVIERTEL.AT



PLANSTAND - JULI 2020  
HWB<sub>SK</sub> 28 f<sub>GEE</sub> 0,75



| HAUS 1 | TOP 3.5 |
|--------|---------|
| EBENE  | 3.OG    |

|        |                      |
|--------|----------------------|
| VR     | 3,34 m <sup>2</sup>  |
| KÜCHE  | 5,28 m <sup>2</sup>  |
| WOHNEN | 20,93 m <sup>2</sup> |
| ZIMMER | 10,84 m <sup>2</sup> |
| BAD    | 4,29 m <sup>2</sup>  |
| WC     | 2,18 m <sup>2</sup>  |

|                   |                            |
|-------------------|----------------------------|
| <b>WOHNFLÄCHE</b> | <b>46,86 m<sup>2</sup></b> |
|-------------------|----------------------------|

|          |                     |
|----------|---------------------|
| BALKON   | 5,36 m <sup>2</sup> |
| ER 1.3.5 | 2,66 m <sup>2</sup> |

ER=Einlagerungsraum / Kellerabteil

Vorbehaltlich technischer Änderungen und bauüblicher Toleranzen. Naturmaße nehmen! Die Ausführung erfolgt laut Bau- und Ausstattungsbeschreibung. Die hier dargestellten Möbel, Küchen und Einrichtungsgegenstände sind nicht in der Grundaussattung enthalten.

Exklusiver Vertrieb durch:



BOSS Immobilien GmbH  
Hauptplatz 2, 4050 Traun

Tel.: +43 7229 66 336  
Mail: office@bossimmobilien.at