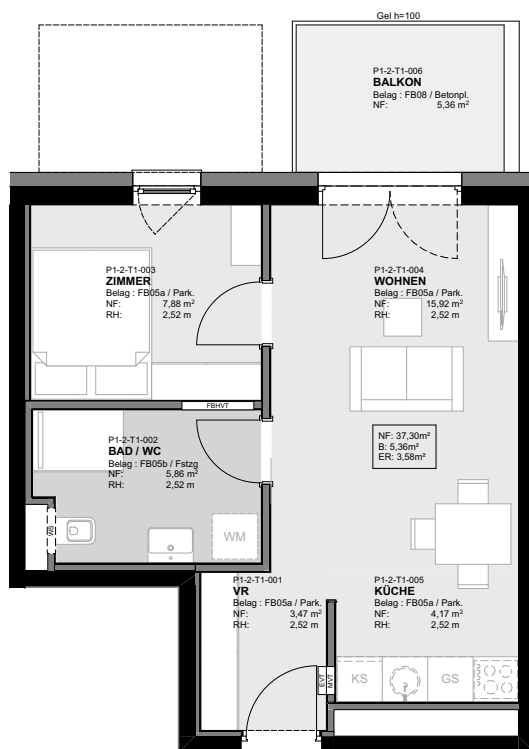
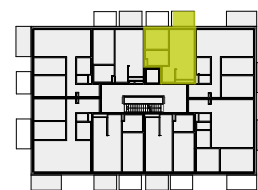
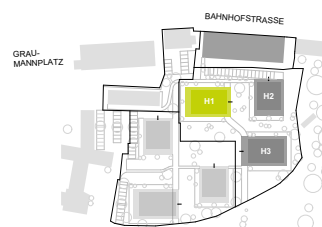


# Graumann-Viertel

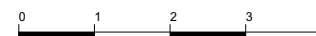
GRAUMANNVIERTEL.AT



TOP H1.2.1



PLANSTAND - JULI 2020  
HWB<sub>SK</sub> 28 f<sub>GEE</sub> 0,75



HAUS 1	TOP 2.1
EBENE	2.OG

VR	3,47 m <sup>2</sup>
BAD / WC	5,86 m <sup>2</sup>
ZIMMER	7,88 m <sup>2</sup>
WOHNEN	15,92 m <sup>2</sup>
KÜCHE	4,17 m <sup>2</sup>

<b>WOHNFLÄCHE</b>	<b>37,30 m<sup>2</sup></b>
-------------------	----------------------------

BALKON	5,36 m <sup>2</sup>
ER 1.2.1	3,58 m <sup>2</sup>

ER=Einlagerungsraum / Kellerabteil

Vorbehaltlich technischer Änderungen und bauüblicher Toleranzen. Naturmaße nehmen! Die Ausführung erfolgt laut Bau- und Ausstattungsbeschreibung. Die hier dargestellten Möbel, Küchen und Einrichtungsgegenstände sind nicht in der Grundaussattung enthalten.

Exklusiver Vertrieb durch:



BOSS Immobilien GmbH  
Hauptplatz 2, 4050 Traun

Tel.: +43 7229 66 336  
Mail: office@bossimmobilien.at