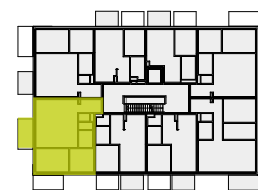
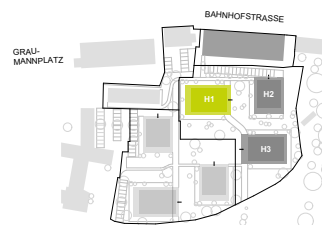
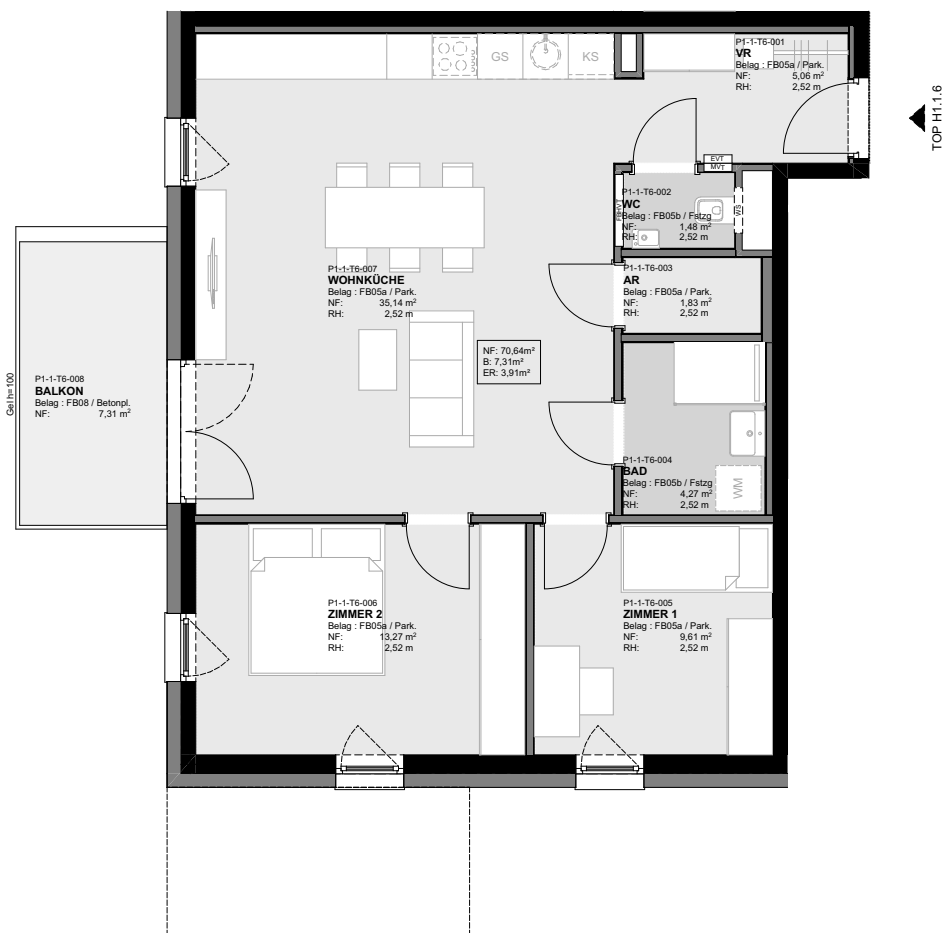
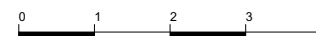


# Graumann-Viertel

GRAUMANNVIERTEL.AT



PLANSTAND - JULI 2020  
HWB<sub>SK</sub> 28 f<sub>GEE</sub> 0,75



HAUS 1	TOP 1.6
EBENE	1.OG

VR	5,06 m <sup>2</sup>
WC	1,48 m <sup>2</sup>
AR	1,83 m <sup>2</sup>
BAD	4,27 m <sup>2</sup>
ZIMMER 1	9,61 m <sup>2</sup>
ZIMMER 2	13,27 m <sup>2</sup>
WOHNKÜCHE	35,14 m <sup>2</sup>

<b>WOHNFLÄCHE</b>	<b>70,64 m<sup>2</sup></b>
-------------------	----------------------------

BALKON	7,31 m <sup>2</sup>
ER 1.1.6	3,91 m <sup>2</sup>

ER=Einlagerungsraum / Kellerabteil

Vorbehaltlich technischer Änderungen und bauüblicher Toleranzen. Naturmaße nehmen! Die Ausführung erfolgt laut Bau- und Ausstattungsbeschreibung. Die hier dargestellten Möbel, Küchen und Einrichtungsgegenstände sind nicht in der Grundaussattung enthalten.

Exklusiver Vertrieb durch:



BOSS Immobilien GmbH  
Hauptplatz 2, 4050 Traun

Tel.: +43 7229 66 336  
Mail: office@bossimmobilien.at