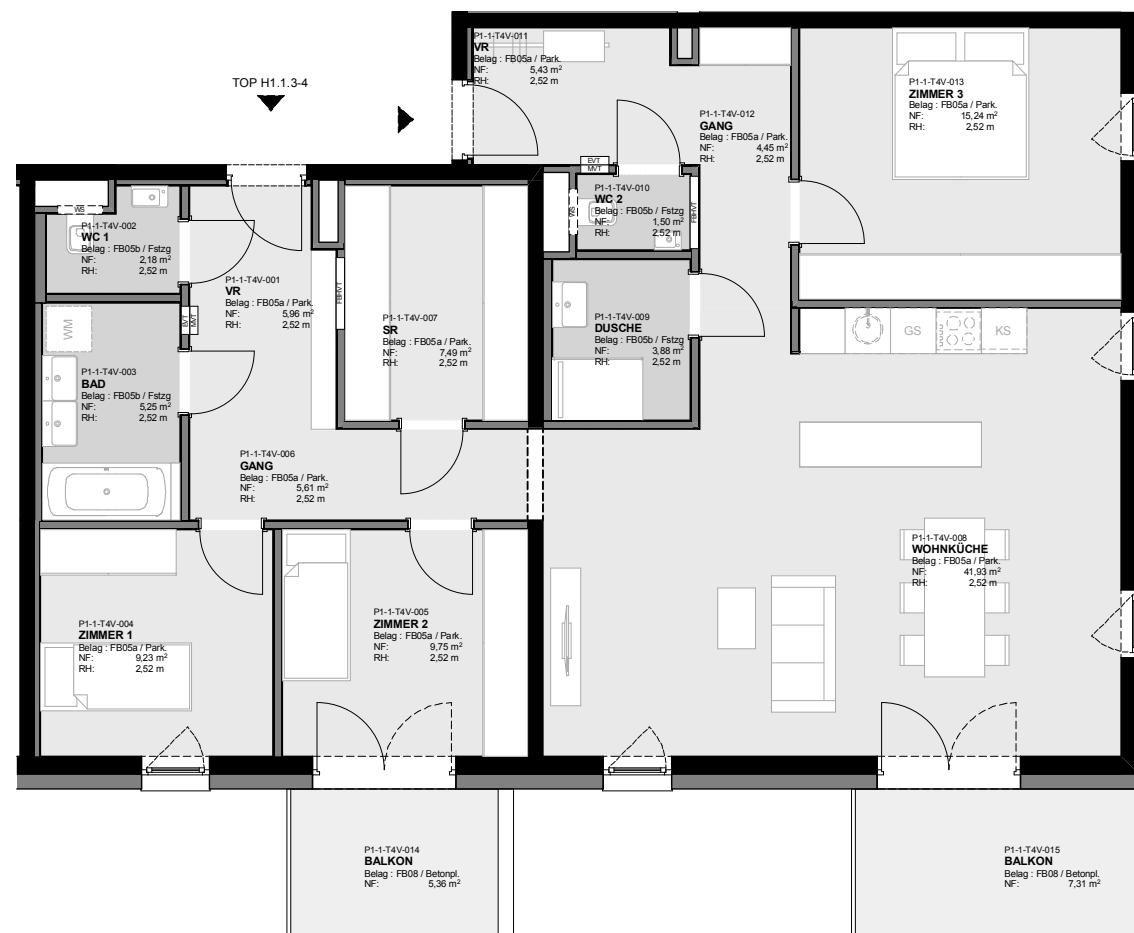


Graumann-Viertel

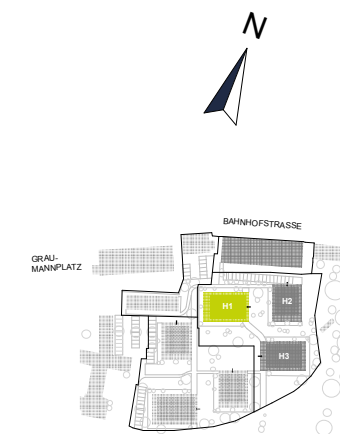
GRAUMANNVIERTEL.AT



HAUS 1 **TOP 1.3-4**
EBENE **1.0G**

VR	5,96 m ²
WC 1	2,18 m ²
BAD	5,25 m ²
ZIMMER 1	9,23 m ²
ZIMMER 2	9,75 m ²
GANG	5,61 m ²
SR	7,49 m ²
WOHNKÜCHE	41,93 m ²
DUSCHE	3,88 m ²
WC 2	1,50 m ²
VR	5,43 m ²
GANG	4,45 m ²
ZIMMER 3	15,24 m ²
117,89 m²	

BALKON	5,36 m ²
BALKON	7,31 m ²
ER 1.1.3-4	6,02 m ²



PLANSTAND - FEBRUAR 2020
HWB_{SK} 28 f_{GEE} 0,75



ER=Einlagerungsraum / Kellerabteil

Vorbehaltlich technischer Änderungen und baubölicher Toleranzen. Naturmaße nehmen! Die Ausführung erfolgt laut Bau- und Ausstattungsbeschreibung. Die hier dargestellten Möbel, Küchen und Einrichtungsgegenstände sind nicht in der Grundausstattung enthalten.

Exklusiver Vertrieb durch:



BOSS Immobilien GmbH
Hauptplatz 2, 4050 Traun

Tel.: +43 7229 66 336
Mail: office@bossimmobilien.at