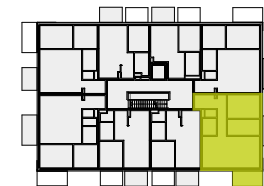
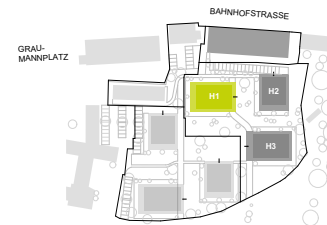
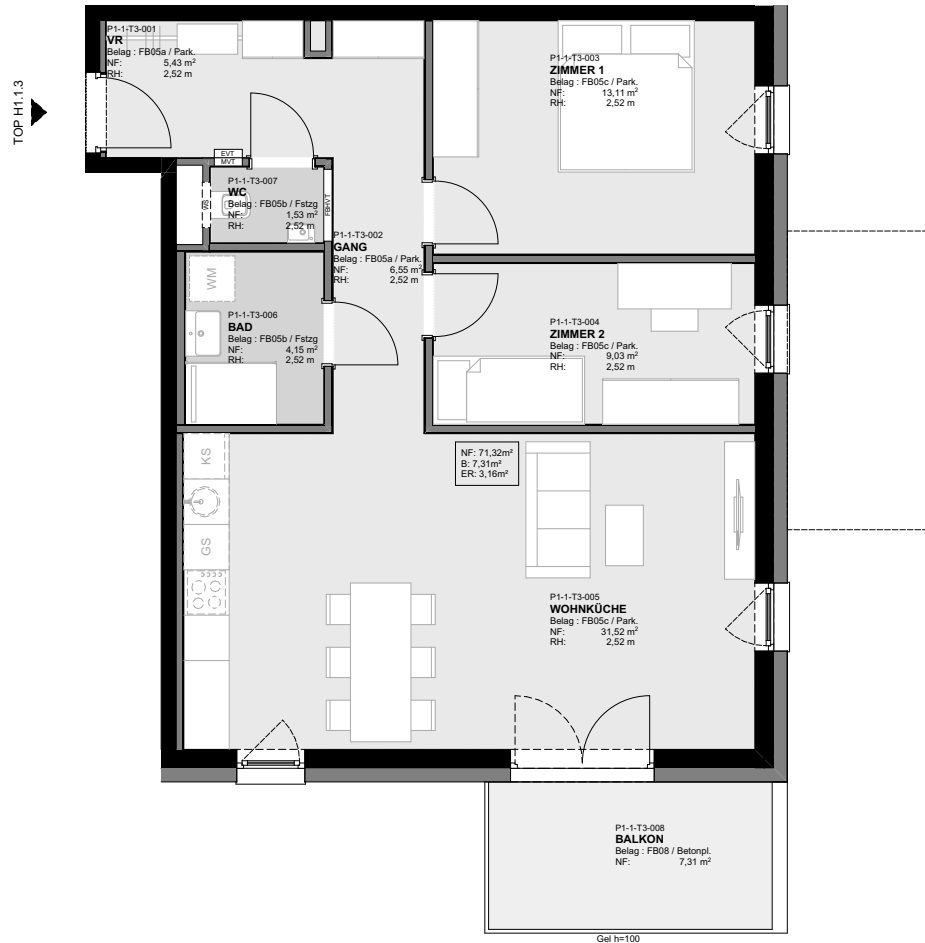
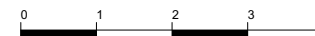


Graumann-Viertel

GRAUMANNVIERTEL.AT



PLANSTAND - JULI 2020
HWB_{SK} 28 f_{GEE} 0,75



HAUS 1 **TOP 1.3**

EBENE **1.OG**

VR	5,43 m ²
GANG	6,55 m ²
ZIMMER 1	13,11 m ²
ZIMMER 2	9,03 m ²
WOHNKÜCHE	31,52 m ²
BAD	4,15 m ²
WC	1,53 m ²

WOHNFLÄCHE **71,32 m²**

BALKON 7,31 m²

ER 1.1.3 3,16 m²

ER=Einlagerungsraum / Kellerabteil

Vorbehaltlich technischer Änderungen und bauüblicher Toleranzen. Naturmaße nehmen! Die Ausführung erfolgt laut Bau- und Ausstattungsbeschreibung. Die hier dargestellten Möbel, Küchen und Einrichtungsgegenstände sind nicht in der Grundaussattung enthalten.

Exklusiver Vertrieb durch:



BOSS Immobilien GmbH
Hauptplatz 2, 4050 Traun

Tel.: +43 7229 66 336
Mail: office@bossimmobilien.at