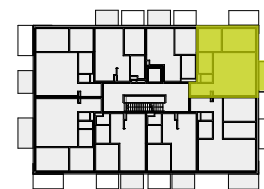
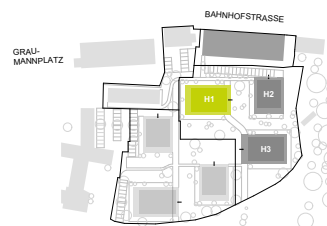
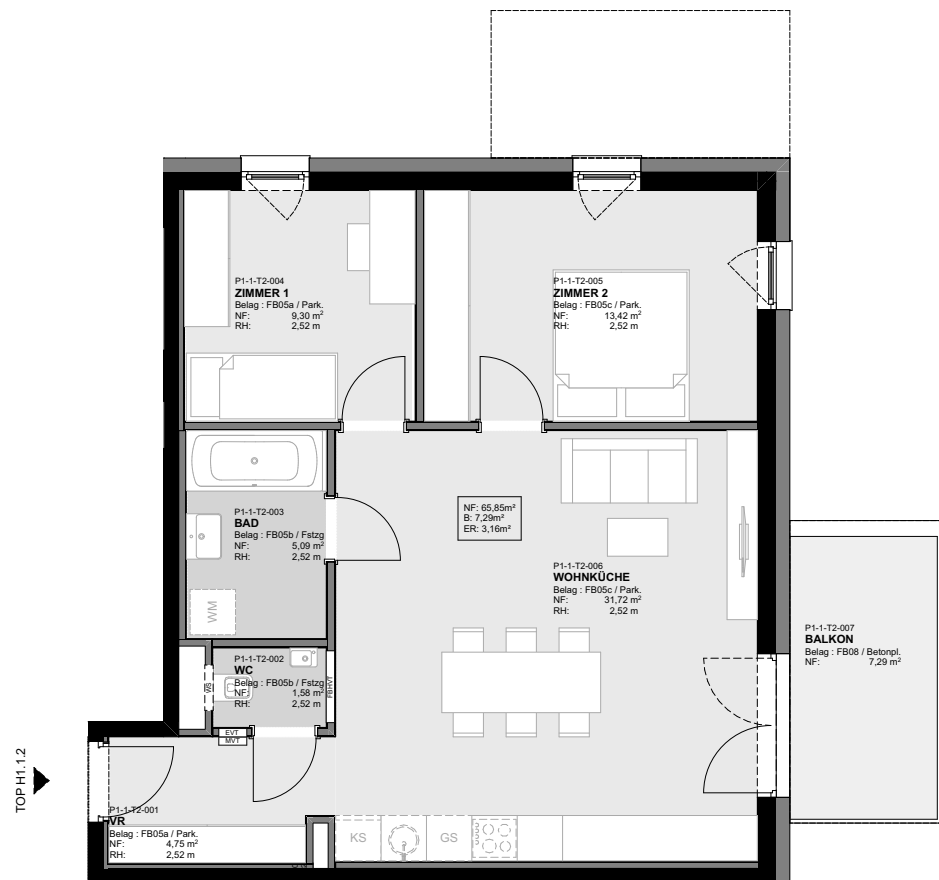
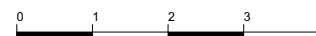


# Graumann-Viertel

GRAUMANNVIERTEL.AT



PLANSTAND - JULI 2020  
HWB<sub>SK</sub> 28 f<sub>GEE</sub> 0,75



## HAUS 1 TOP 1.2

### EBENE 1.OG

VR	4,75 m <sup>2</sup>
WC	1,58 m <sup>2</sup>
BAD	5,09 m <sup>2</sup>
ZIMMER 1	9,30 m <sup>2</sup>
ZIMMER 2	13,42 m <sup>2</sup>
WOHNKÜCHE	31,72 m <sup>2</sup>
<b>WOHNFLÄCHE</b>	<b>65,85 m<sup>2</sup></b>

BALKON	7,29 m <sup>2</sup>
ER 1.1.2	3,16 m <sup>2</sup>

ER=Einlagerungsraum / Kellerabteil

Vorbehaltlich technischer Änderungen und bauüblicher Toleranzen. Naturmaße nehmen! Die Ausführung erfolgt laut Bau- und Ausstattungsbeschreibung. Die hier dargestellten Möbel, Küchen und Einrichtungsgegenstände sind nicht in der Grundausrüstung enthalten.

Exklusiver Vertrieb durch:



BOSS Immobilien GmbH  
Hauptplatz 2, 4050 Traun

Tel.: +43 7229 66 336  
Mail: office@bossimmobilien.at