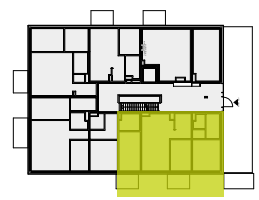
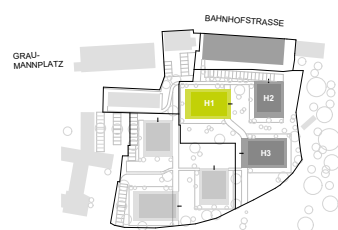
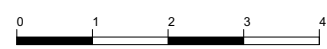


Graumann-Viertel

GRAUMANNVIERTEL.AT



PLANSTAND - JULI 2020
HWB_{SK} 28 f_{GEE} 0,75



HAUS 1 TOP 0.1

EBENE EG

VR	10,22 m ²
GANG	4,94 m ²
WC	2,68 m ²
BAD	5,87 m ²
ZIMMER 1	14,95 m ²
ZIMMER 2	11,22 m ²
WOHKÜCHE	28,65 m ²
ZIMMER 3	14,45 m ²
BAD / WC	5,80 m ²

WOHNFLÄCHE 98,76 m²

TERRASSE	37,80 m ²
ER 1.0.1	3,48 m ²

Raumhöhe ca. 270 cm
ER=Einlagerungsraum / Kellerabteil

Vorbehaltlich technischer Änderungen und baubölicher Toleranzen. Naturmaße nehmen! Die Ausführung erfolgt laut Bau- und Ausstattungsbeschreibung. Die hier dargestellten Möbel, Küchen und Einrichtungsgegenstände sind nicht in der Grundaussattung enthalten.

Exklusiver Vertrieb durch:

BOSS Immobilien
Best Of Service & Safety

BOSS Immobilien GmbH
Hauptplatz 2, 4050 Traun

Tel.: +43 7229 66 336
Mail: office@bossimmobilien.at